



# ECONOMIA Y CONSTRUCCION

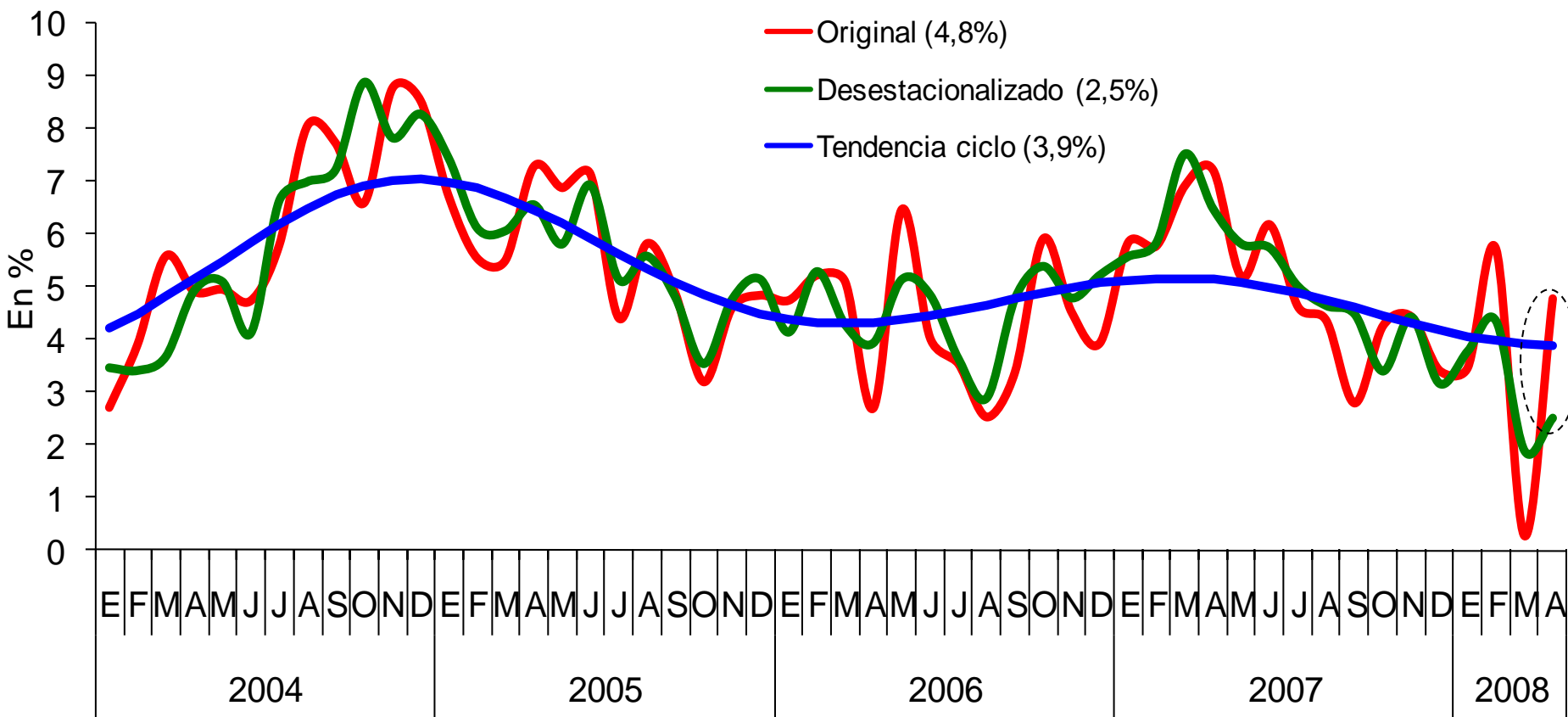
Javier Hurtado C  
25 junio de 2008



# Coyuntura Nacional



# Imacec





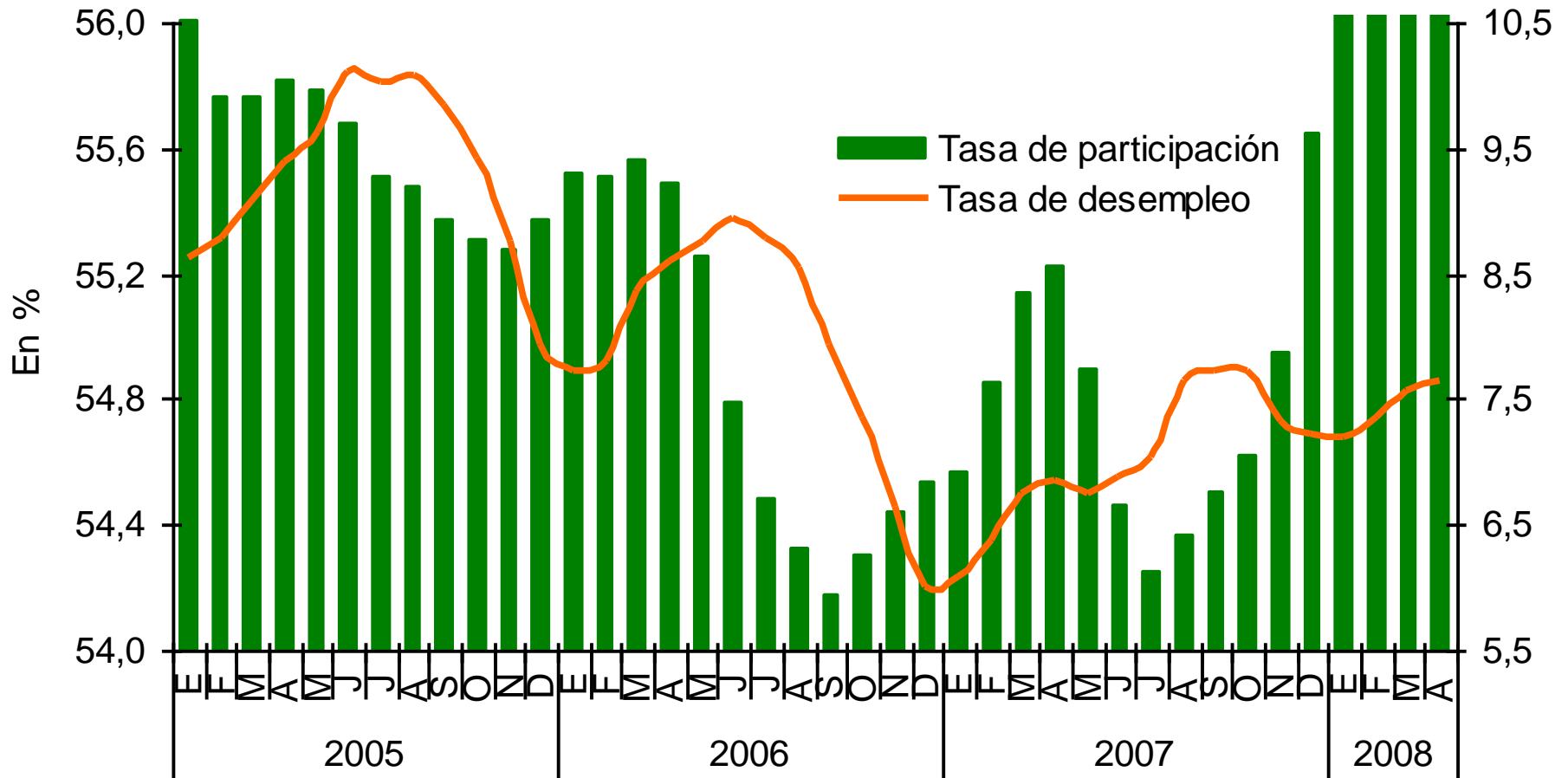
# Indicadores recientes de actividad interna

En variaciones % anuales

	2006	2007	2008				
			Ene.	Feb.	Mar.	Abr.	May.
<b>Indicadores de producción</b>							
Producción Industrial (INE)	3,9	4,1	4,4	5,7	-1,0	4,4	
Ventas Industriales (INE)	3,5	4,4	4,6	2,4	-0,7	5,6	
Minería (INE)	1,0	3,5	-1,5	6,1	-8,3	-7,8	
Generación Eléctrica (INE)	5,5	6,1	5,0	8,0	-2,2	-2,4	
<b>Indicadores de consumo general</b>							
Ventas Reales Supermercados (INE)	7,1	5,2	4,3	6,9	4,4	-0,9	
Comercio Minorista (INE)	6,5	7,8	8,1	8,6	4,2	7,6	
Importaciones de Bienes de Consumo (BCCh)	21,1	20,6	26,4	20,5	22,1	59,5	21,8
Índice de ventas reales de bienes de consumo (INE)	6,0	6,2	5,3	6,0	3,2	3,5	
Durables	13,6	14,8	6,7	11,4	8,2	3,8	
No durables	4,1	4,0	4,9	4,6	1,7	3,4	
<b>Indicadores de inversión</b>							
Importaciones de Bienes de Capital (BCCh)	1,7	17,8	48,1	36,0	3,9	37,9	34,8
IMACON (CChC)	4,1	5,3	6,5	7,6	6,0	7,1	
<b>IMACEC (BCCh)</b>	<b>4,0</b>	<b>5,1</b>	<b>3,5</b>	<b>5,7</b>	<b>0,3</b>	<b>4,8</b>	



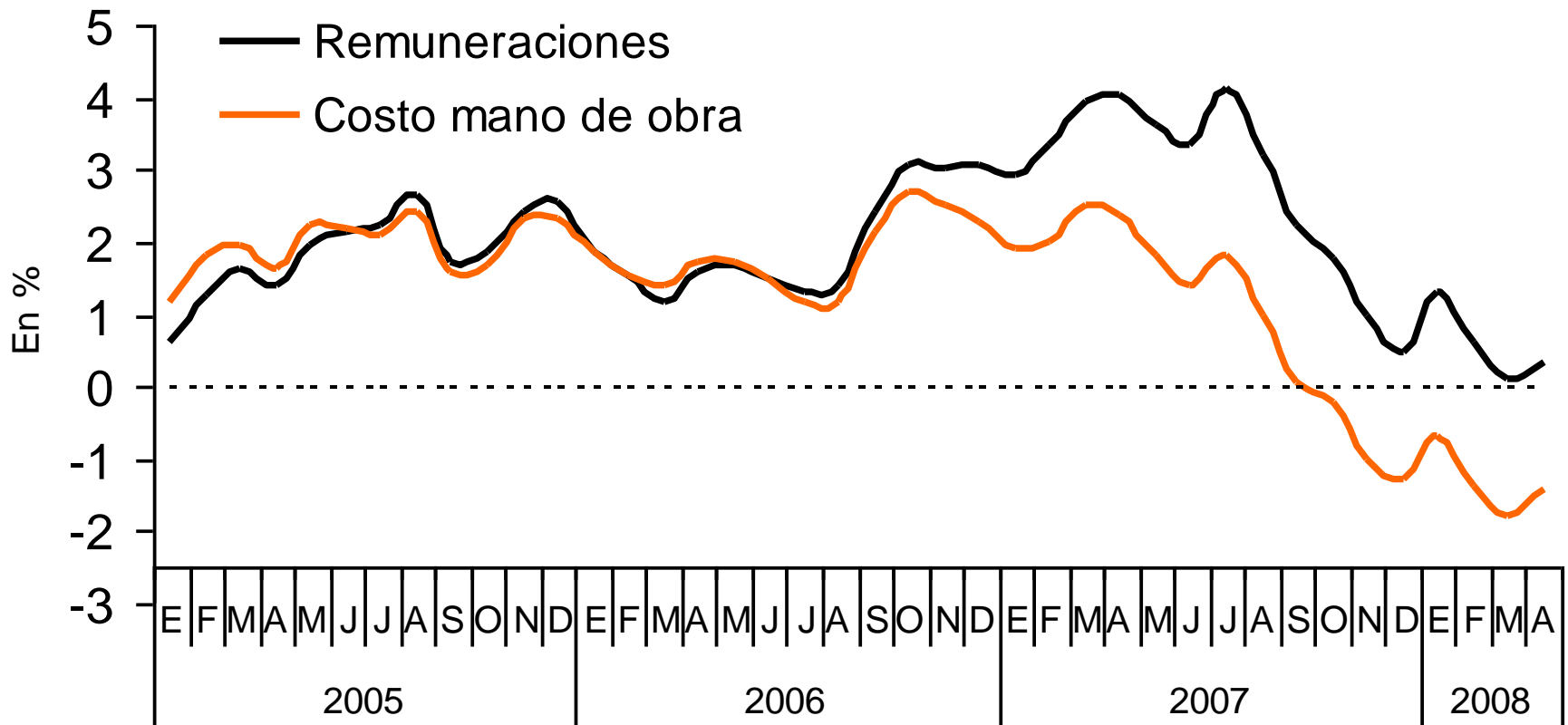
# Tasa de desempleo y participación laboral



Fuente: INE.



# Remuneraciones y Costo de la Mano de Obra (Real) Var. en 12 meses



Fuente: Elaboración propia en base a datos del INE.



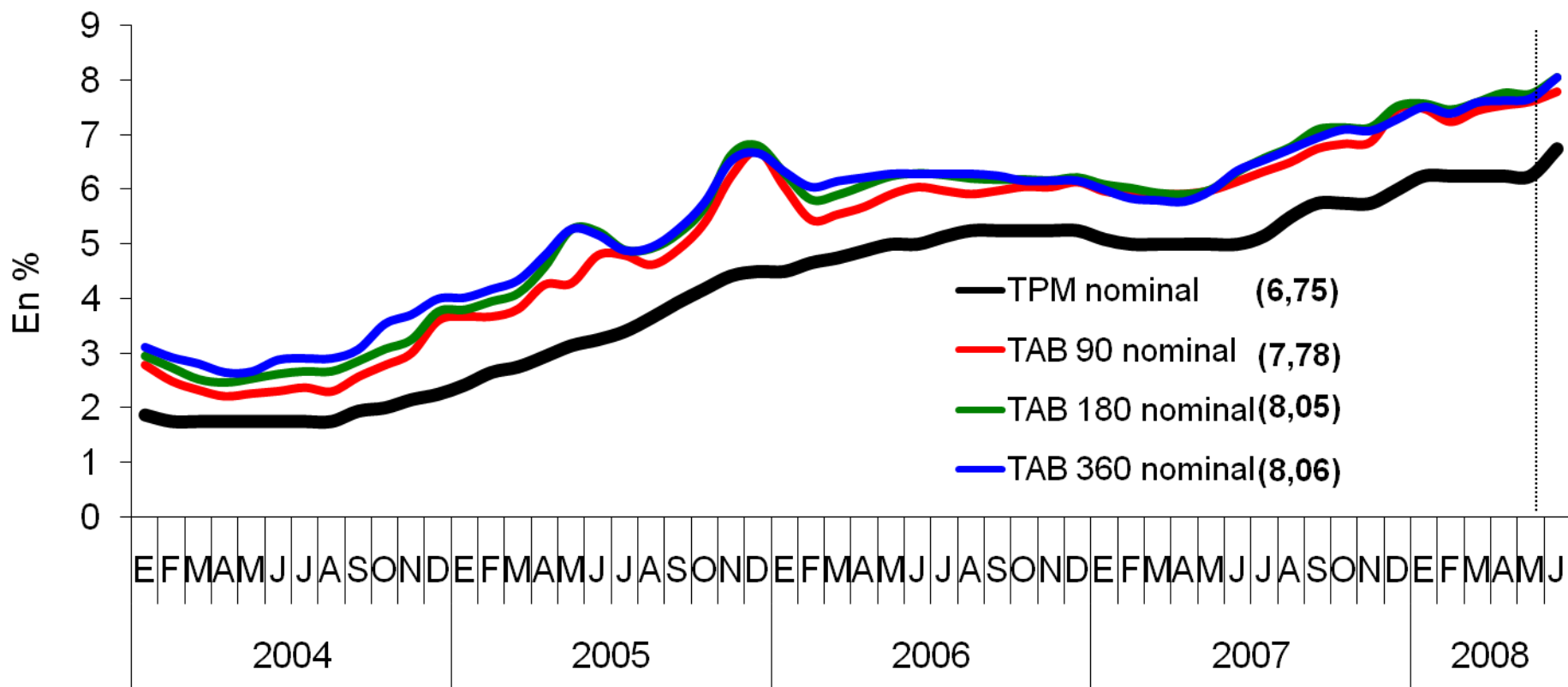


# Coyuntura Financiera





# Tasas de interés nominales de corto plazo

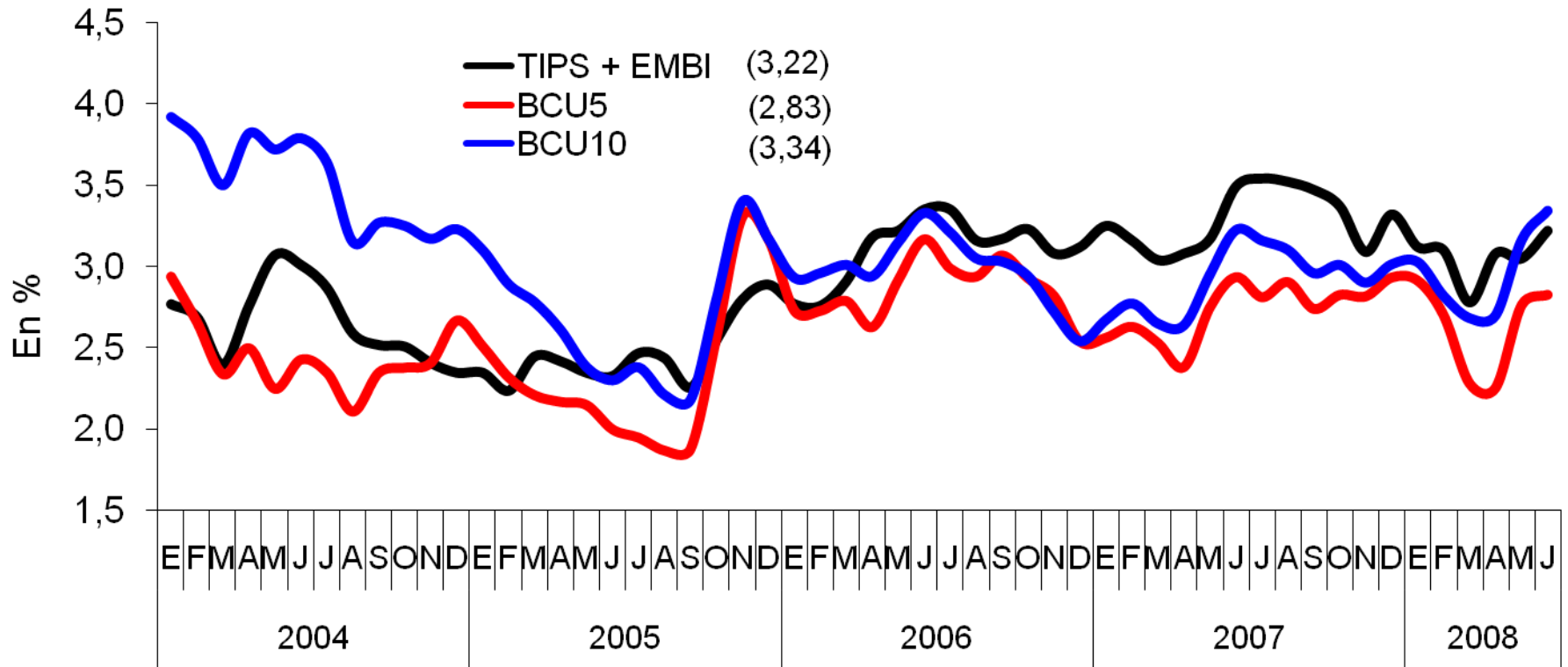


Fuente: Banco Central de Chile

Nota: El último registro corresponde al promedio simple del 02 al 20 de junio 2008.



## Tasas de interés reales de largo plazo

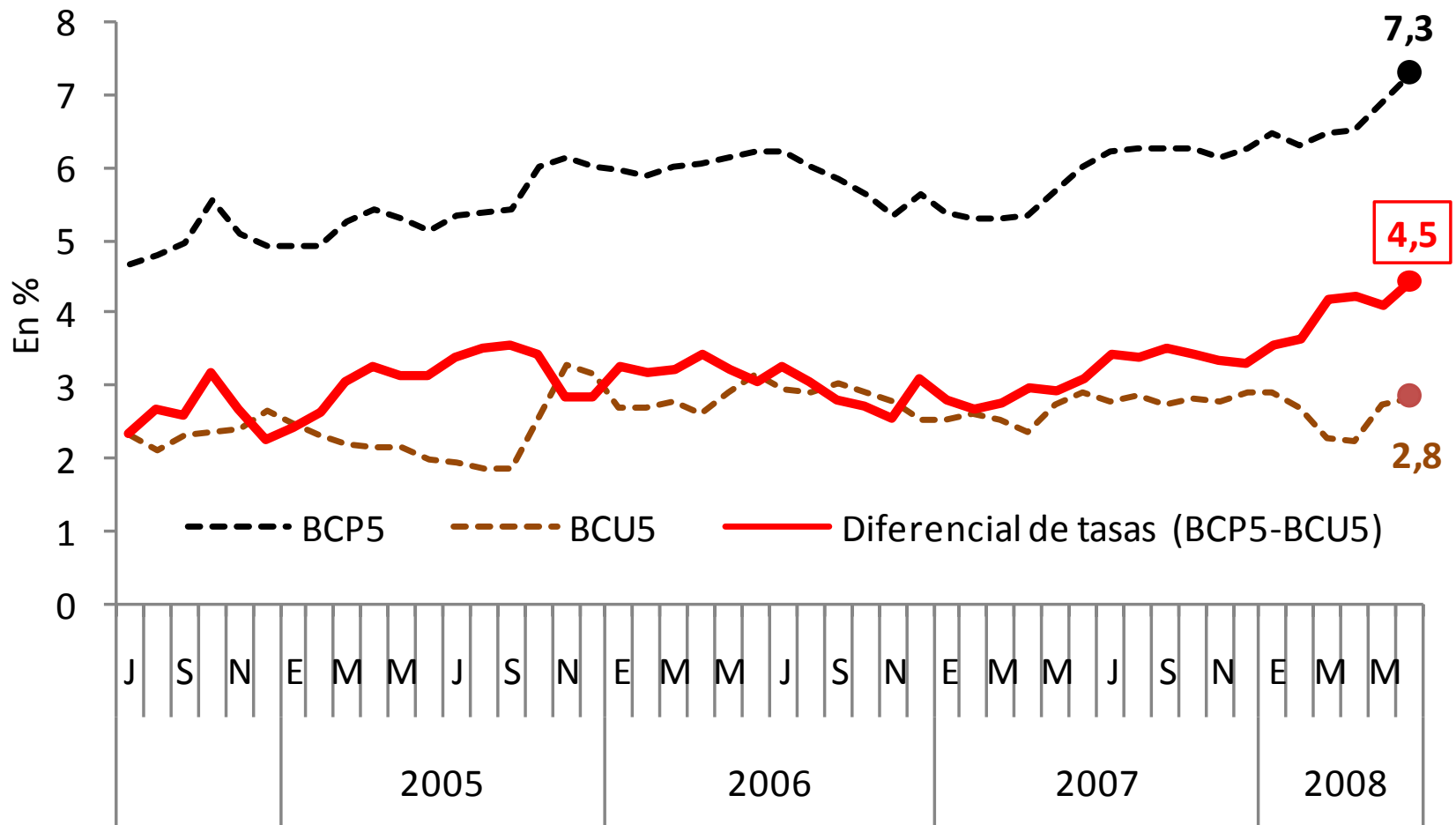


Fuentes: FED, ABIF, JP Morgan y Banco Central de Chile.

**Nota:** El último registro de las tasas de interés (BCU5 y BCU10) corresponde al promedio simple del 02 al 20 de junio 2008. El EMBI de junio corresponde al período entre el 02 y 20.

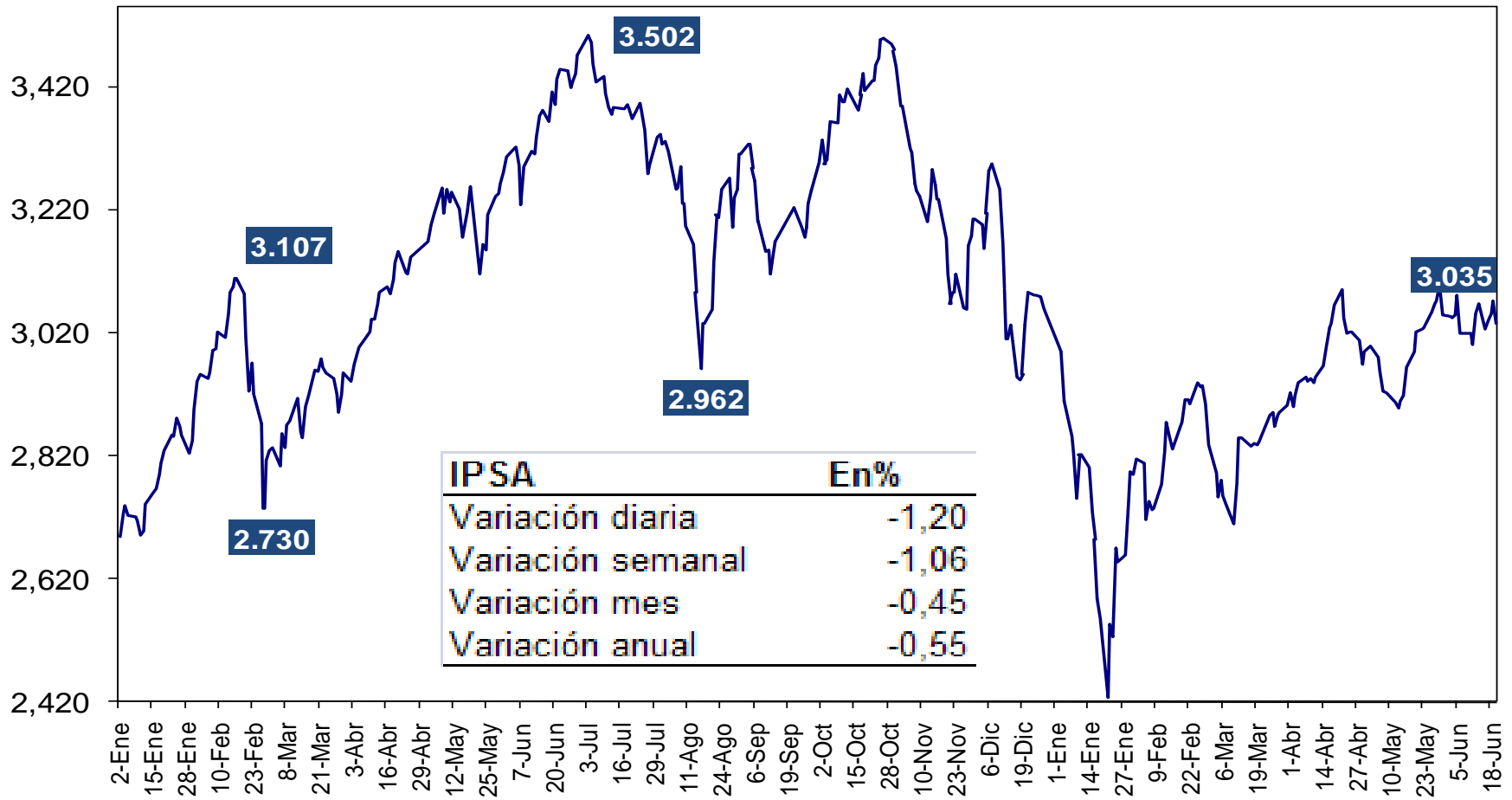


# Diferencial de tasas de mediano plazo (mercado secundario)





# Índice de Precios Selectivo de las Acciones (IPSA)



Nota: Último registro al 20 de junio de 2008.

Fuente: Bolsa de Comercio de Santiago.

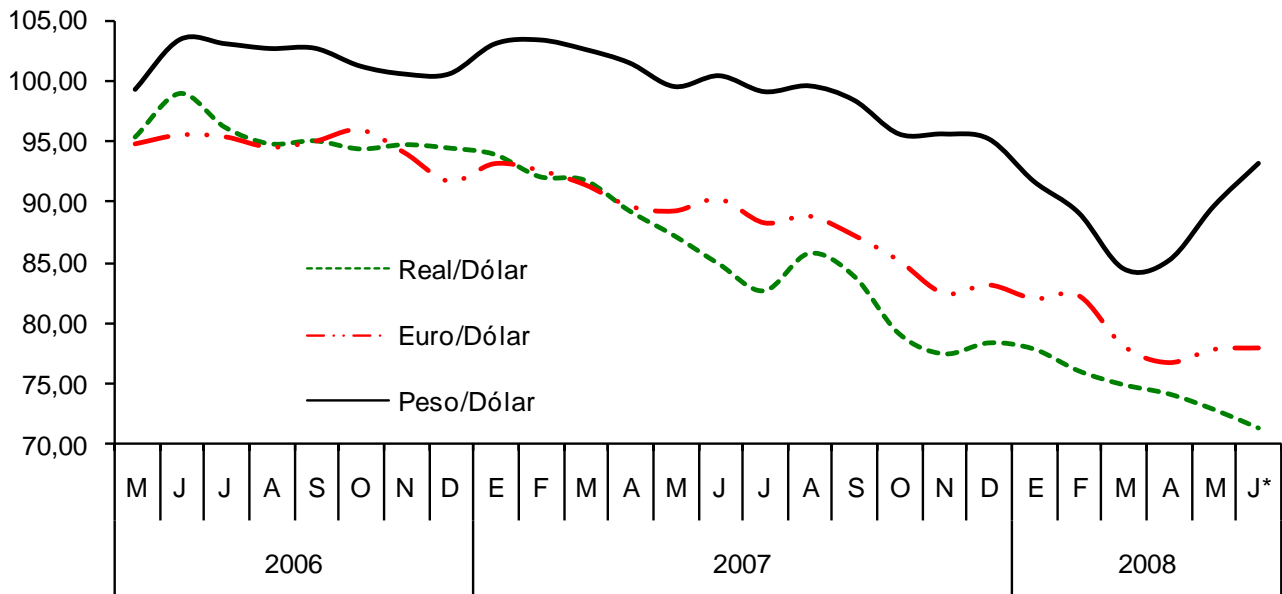


# Coyuntura Internacional



# Paridades dólar

(Base enero 2006=100)



Nota: Promedio de junio al 21-06-08

Fuente: Banco Central de Chile.

## PARIDADES DÓLAR

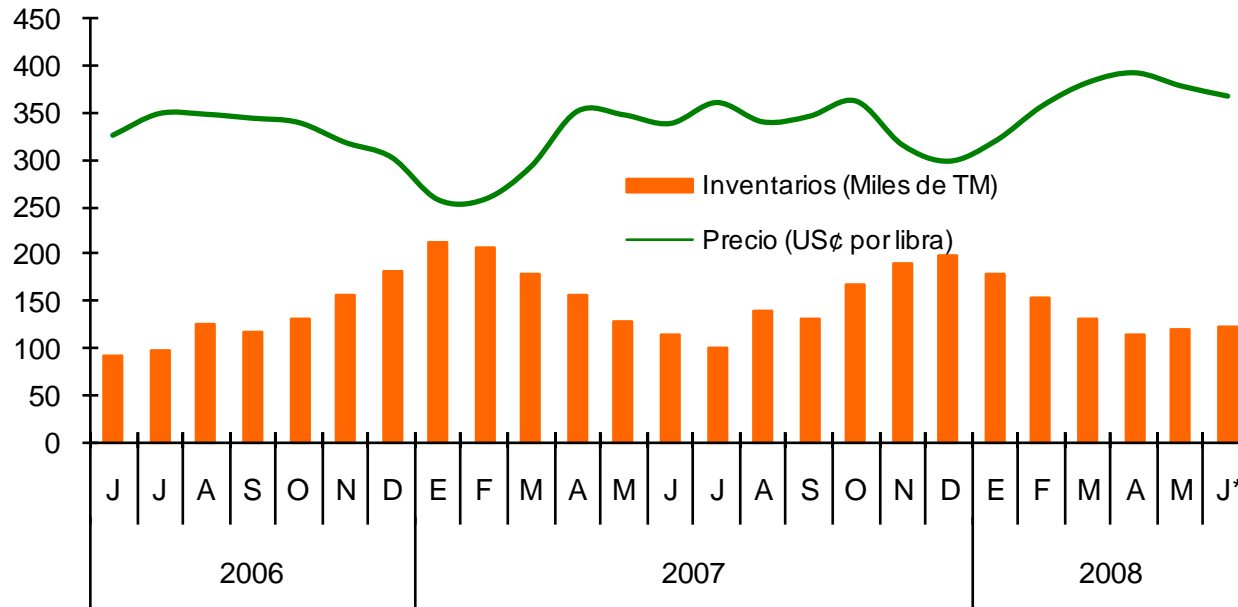
Promedio Semanal Junio 2008

	Peso	Euro (US\$/€)	Real
2 al 6	484,6	0,642 (1,557)	1,629
9 al 13	490,3	0,645 (1,550)	1,636
16 al 20	492,4	0,644 (1,552)	1,609

Fuente: Banco Central de Chile.



# Precio e inventarios de cobre en la BML



Promedio de junio a 21-06-08  
Fuente: Cochilco.

## PRECIO DEL COBRE (US\$)

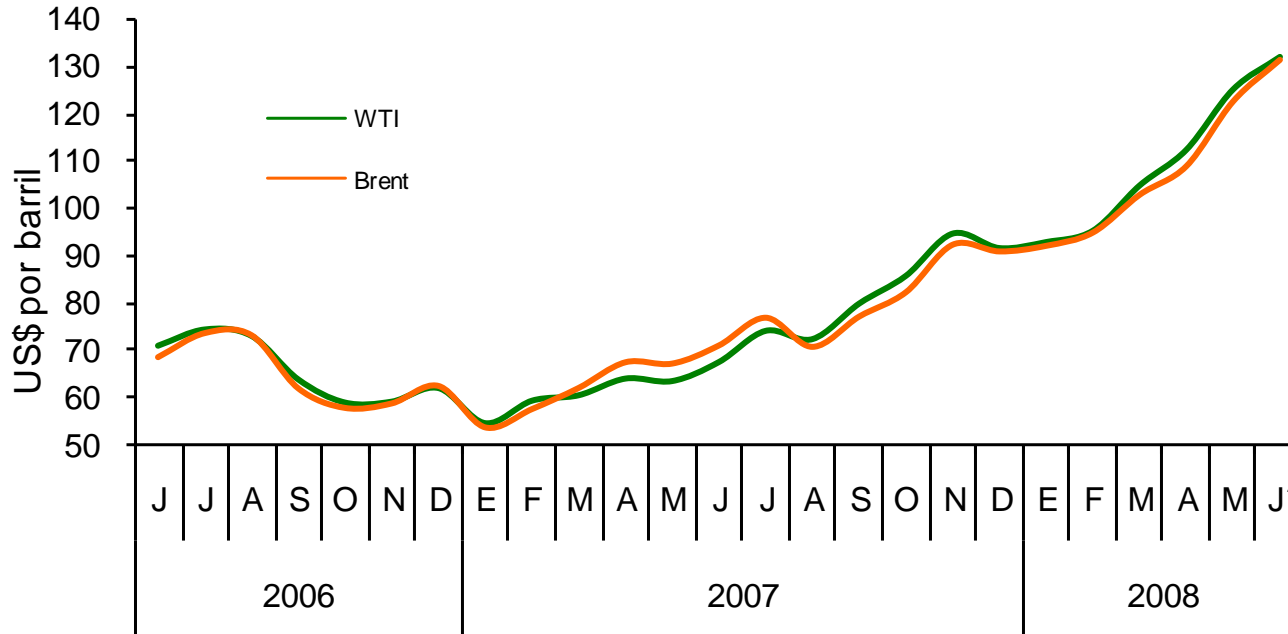
Promedio Semanal Junio 2008

	US\$/libra
2 al 6	3,64
9 al 13	3,65
16 al 21	3,82

Fuente: Cochilco



# Precio spot del petróleo



Nota: Promedio de junio al 21-06-08

Fuente: EIA y Estrategia.

## PRECIO DE PETRÓLEO (US\$/barril)

Promedio Semanal Junio 2008

	WTI	Brent
2 al 6	128,1	127,6
9 al 13	134,8	134,1
16 al 21	134,2	133,0

Fuentes: EIA y Estrategia.



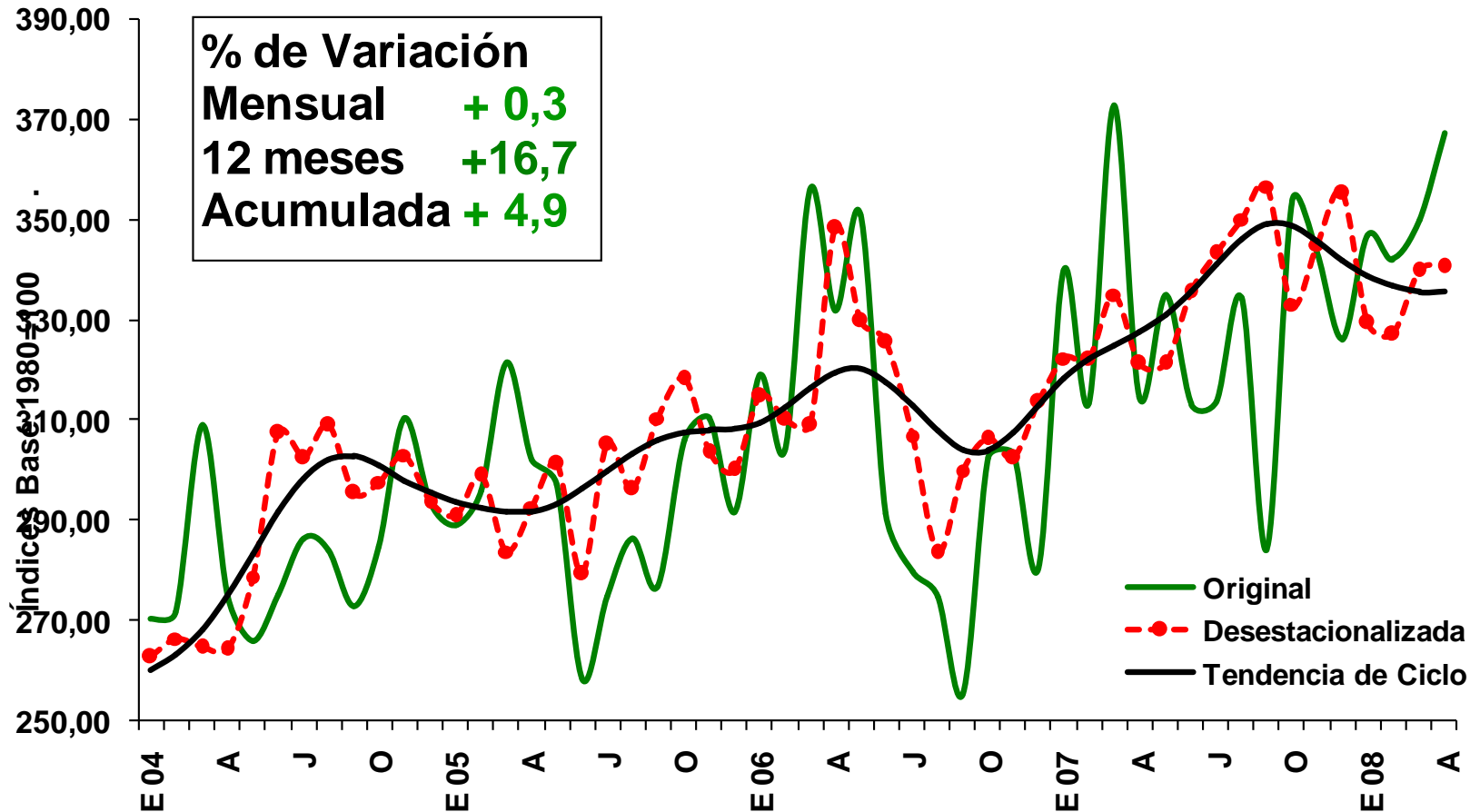


# Coyuntura Sectorial



# Índice de Despachos Físicos Industriales

Abril 2008

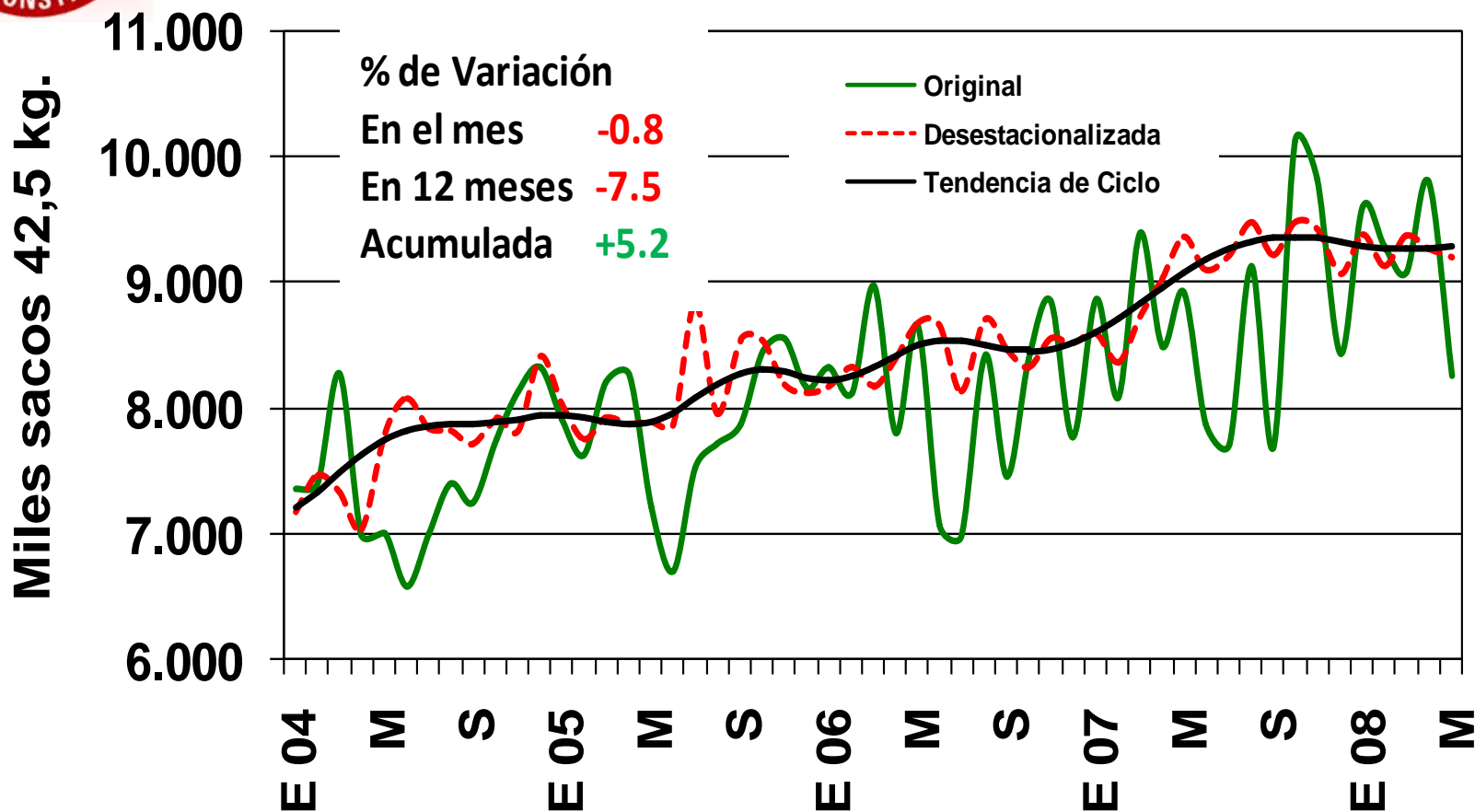


Fuente : Elaboración propia.



# Despachos de Cemento

## Mayo 2008

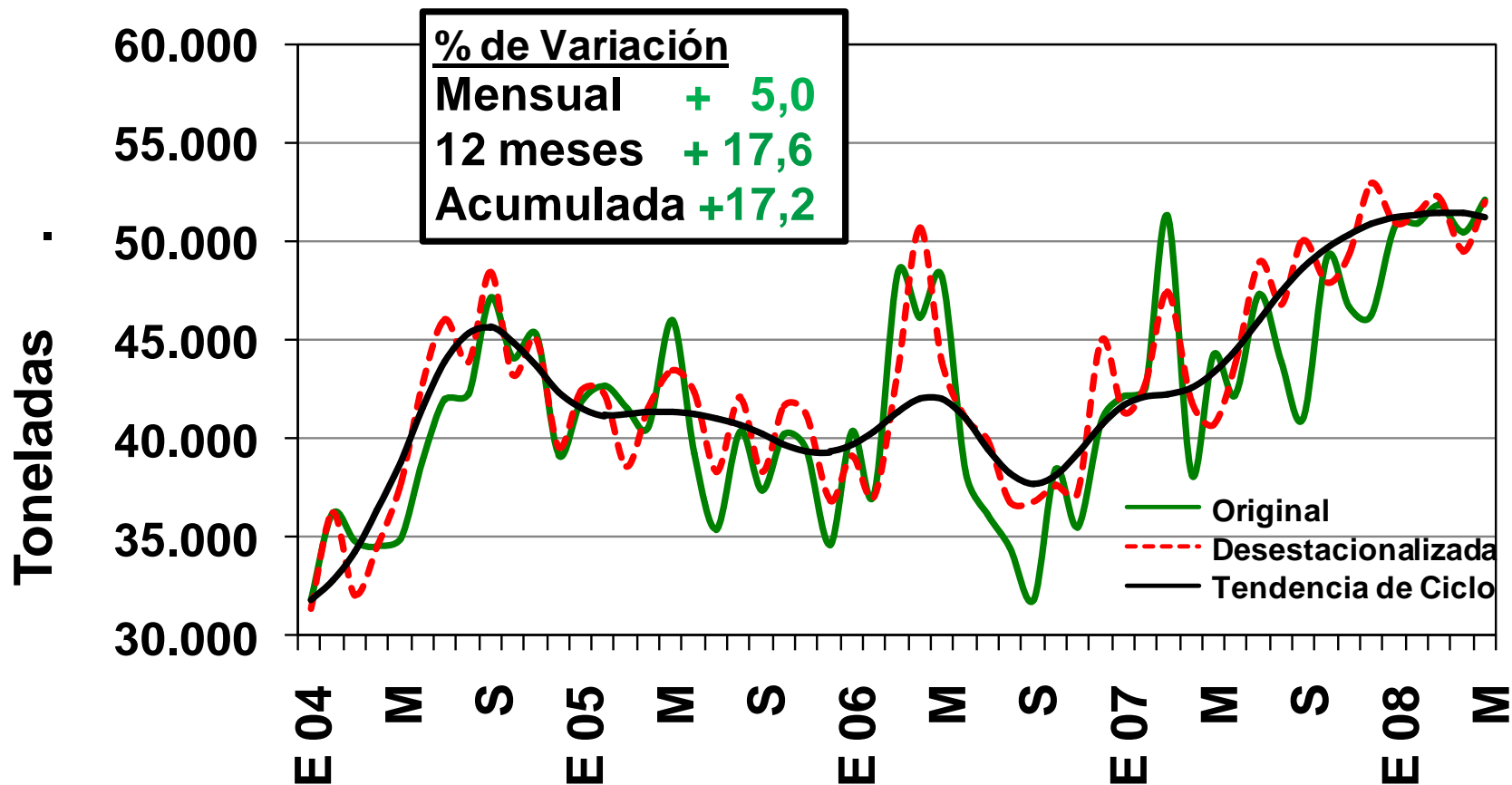


Fuente : Elaboración propia.



# Despachos de Barras para Hormigón

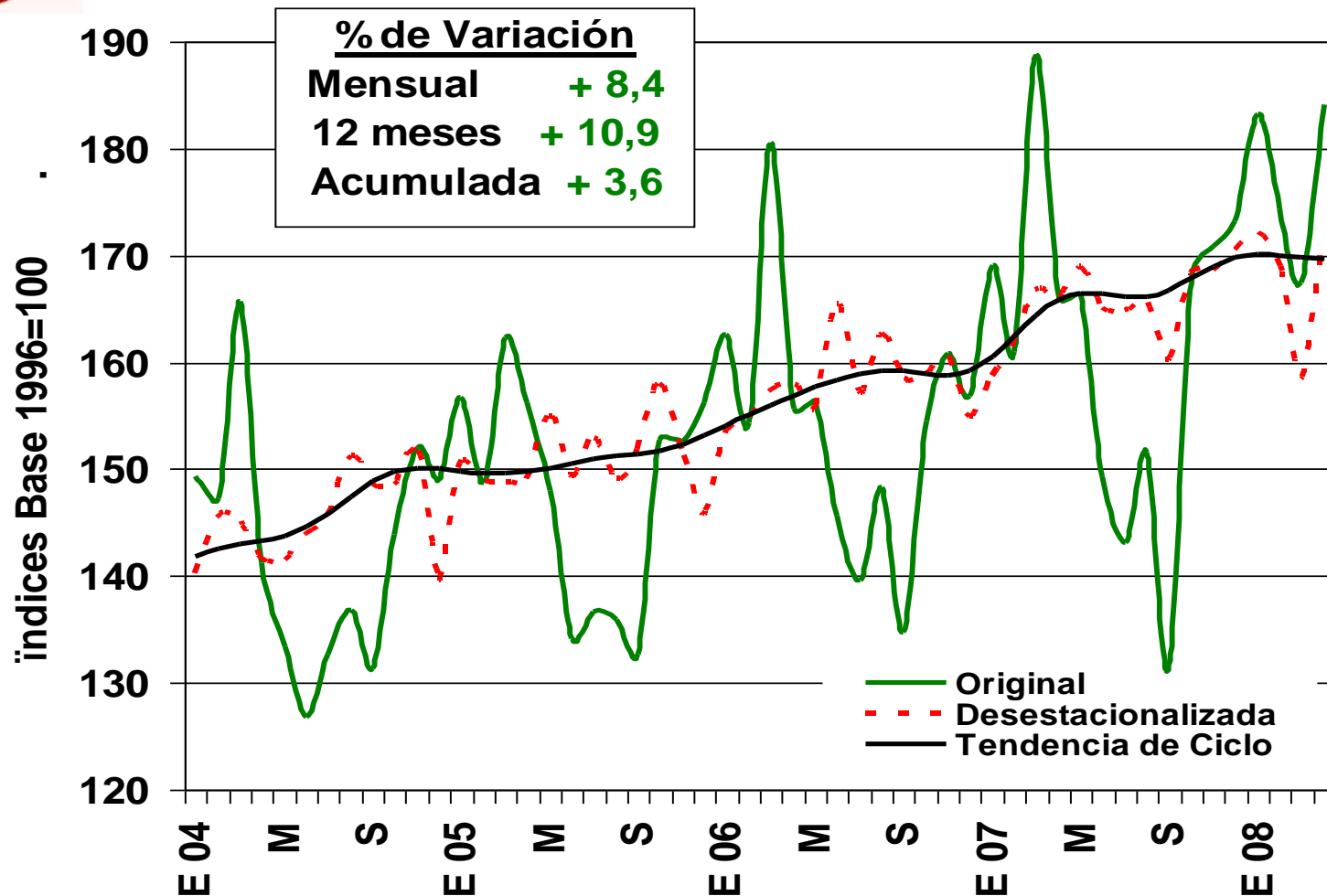
Mayo 2008





# Ventas Reales de Proveedores

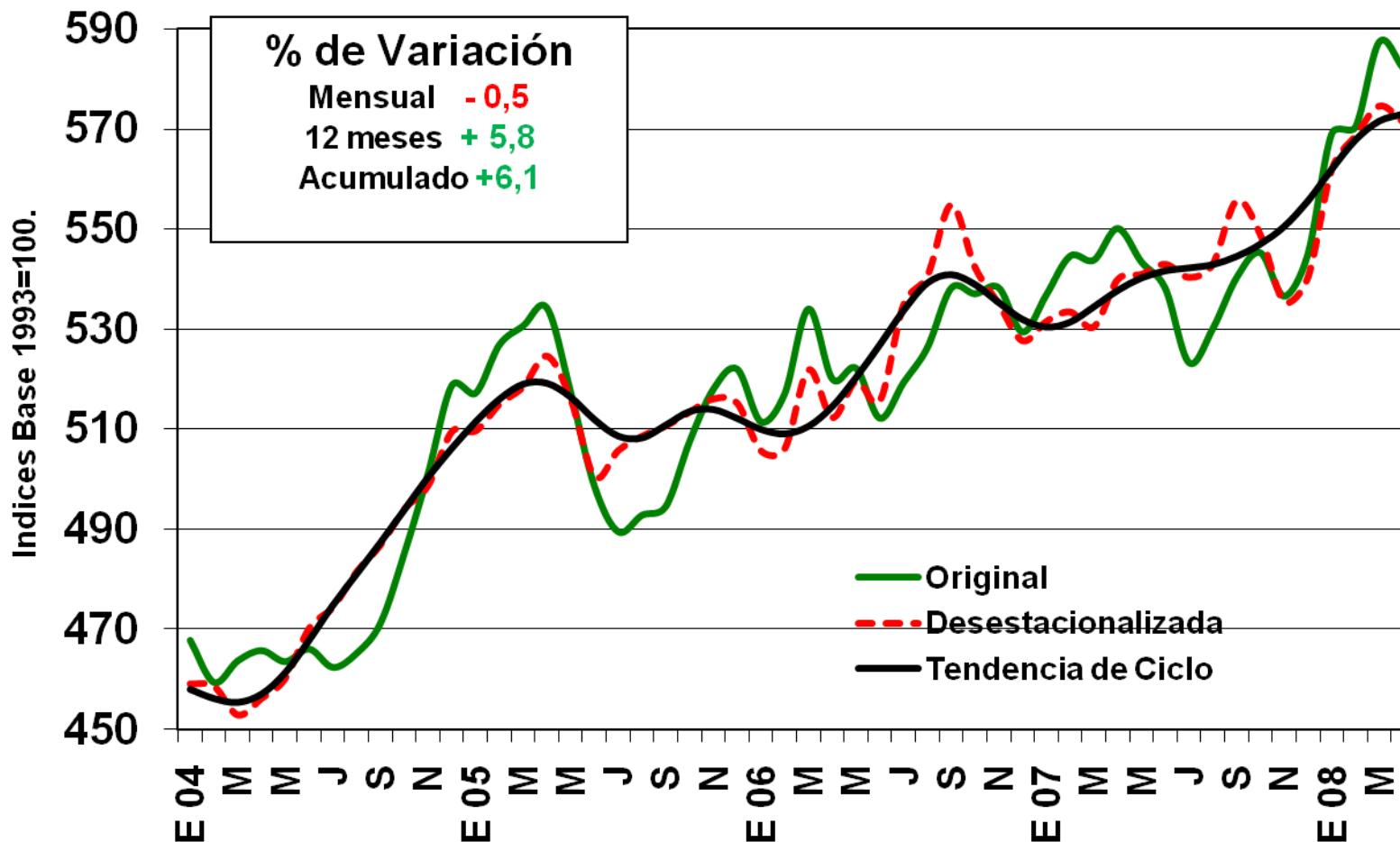
Abril 2008





# Total Ocupados en Construcción

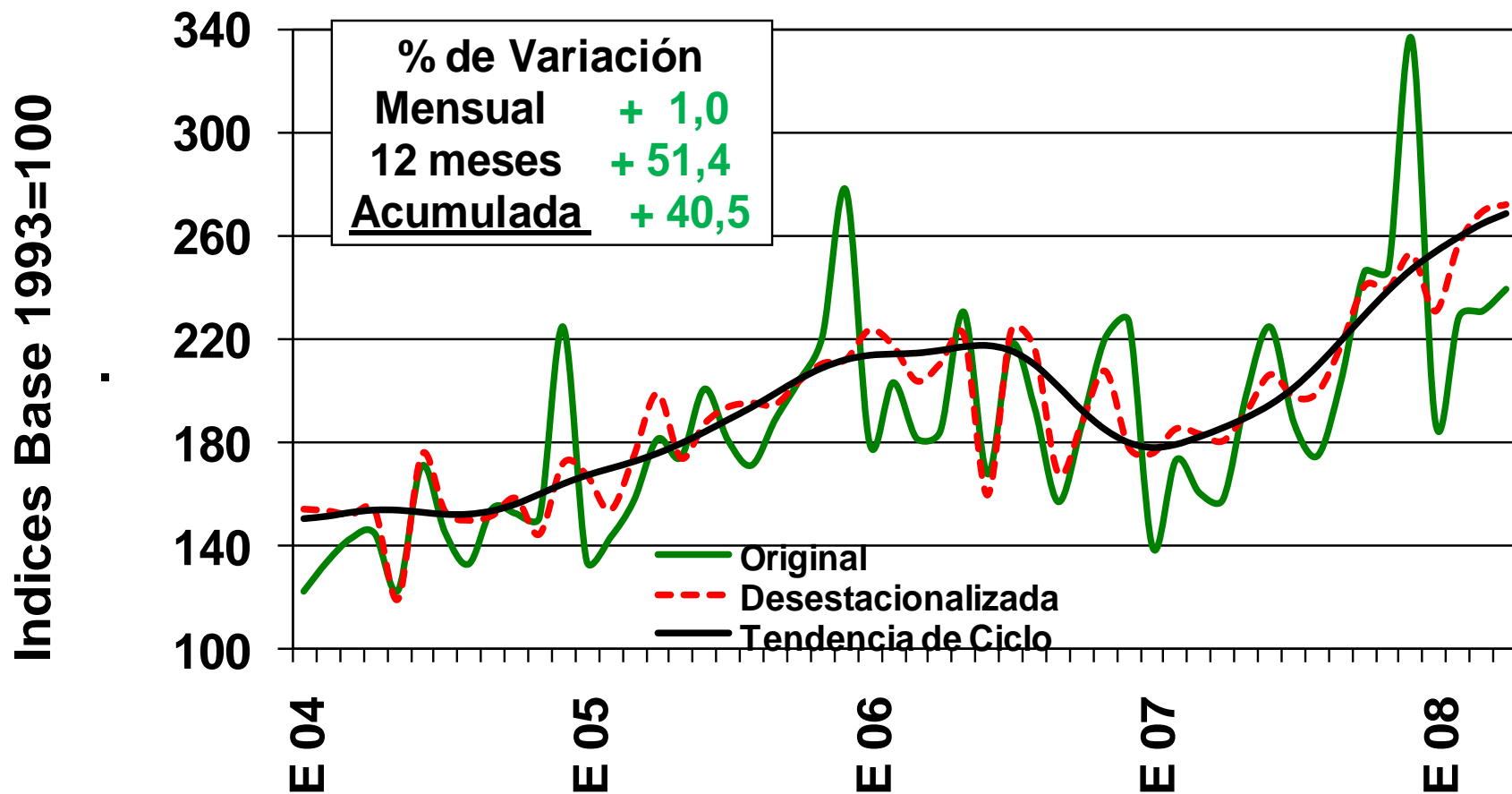
Trimestre Feb – Abr 2008





# Facturación Contratistas Generales

Abril 2008



Fuente : Elaboración propia.



# Facturación de Contratistas Generales Abril 2008

Rubro	Variación		Importancia Relativa
	En 12 meses	Acumulada	
Obras Civiles y Montaj	37,7%	30,0%	45,4%
M ovimiento de Tierras	48,1%	14,2%	7,9%
Centros Comerciales	132,6%	267,9%	12,8%
Oficinas	-7,6%	-24,8%	5,5%
Otras Edif. No Habit.	304,8%	148,5%	5,8%
Obras Públicas	91,8%	64,8%	9,6%
Viviendas	29,0%	25,3%	12,9%
<b>Total General</b>	<b>51,4%</b>	<b>40,5%</b>	<b>100,0%</b>

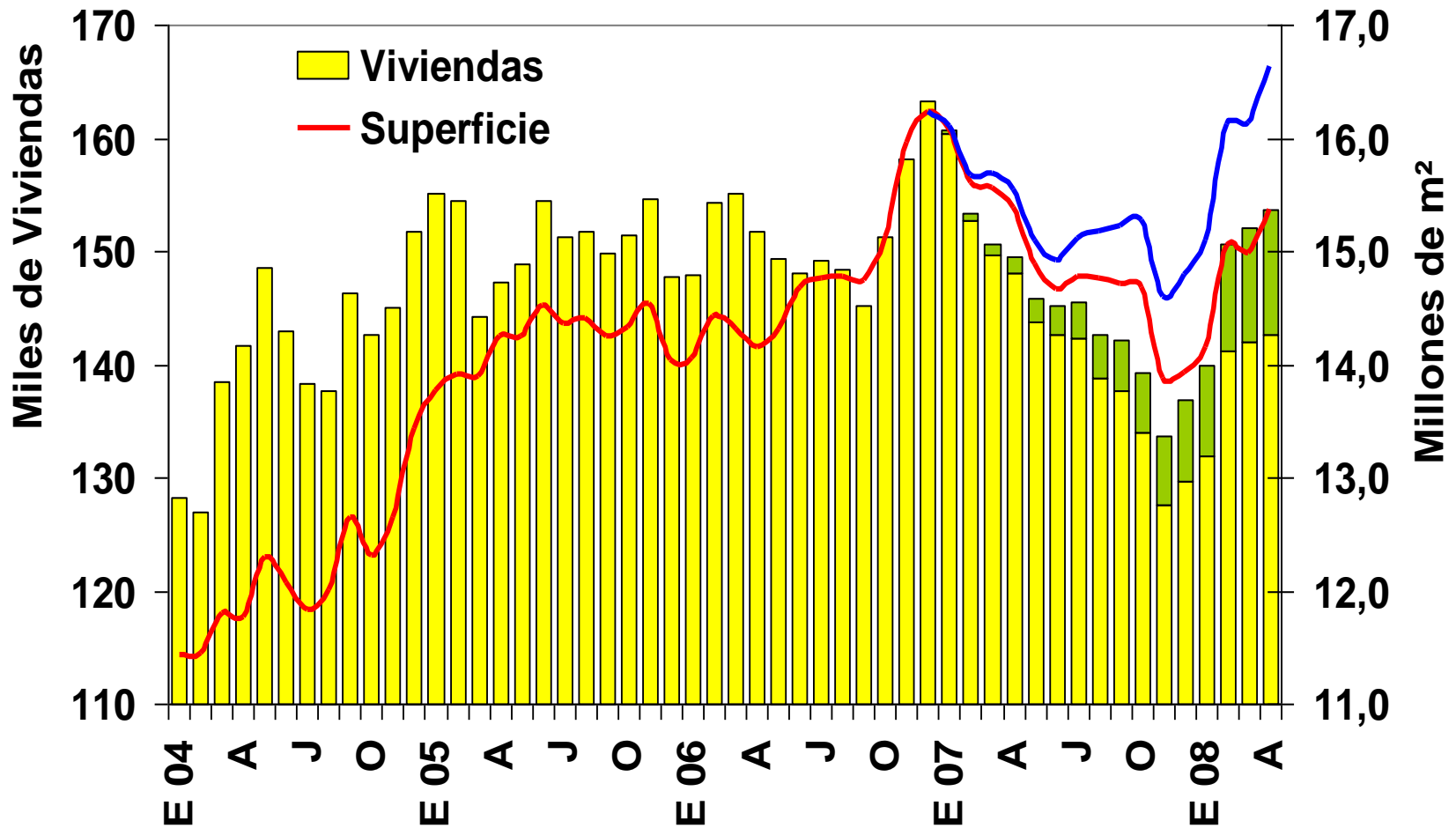
Fuente : Elaboración propia.





# Permisos de Edificación

## Acumulados en 12 meses





# Permisos de Edificación

A Abril de 2008

Destino	Permisos aprobados en			
	Abril	% Var.anual	Ene-Abr	% Var.anual
<b>Nº Viviendas</b>	<b>11.837</b>	<b>5,9</b>	<b>50.965</b>	<b>35,2</b>
<b>Superficie (m<sup>2</sup>)</b>				
<b>Viviendas</b>	<b>827.031</b>	<b>14,6</b>	<b>3.496.144</b>	<b>32,7</b>
I.,C,y E.F.	460.001	170,7	1.259.441	59,6
Servicios	157.199	-12,4	737.670	20,9
<b>No Habitacional</b>	<b>617.200</b>	<b>76,7</b>	<b>1.997.111</b>	<b>42,7</b>
<b>Total Edificación</b>	<b>1.444.231</b>	<b>34,8</b>	<b>5.493.255</b>	<b>36,2</b>

**Cifras Provisionales**

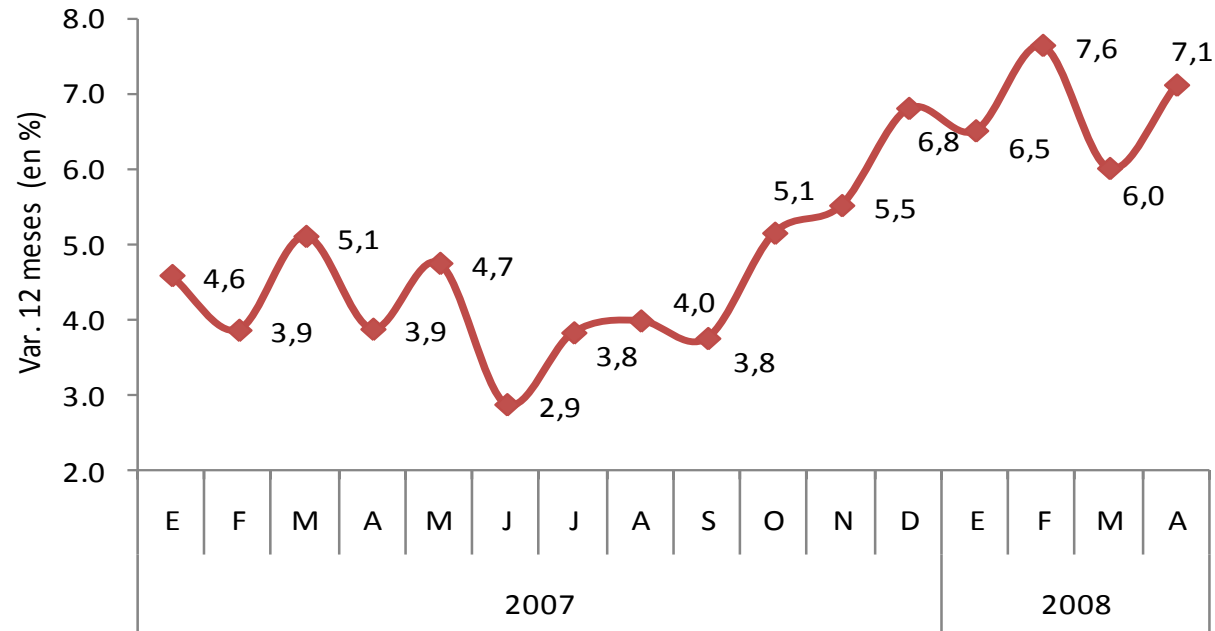
Fuente : Instituto Nacional de Estadísticas



# IMACON

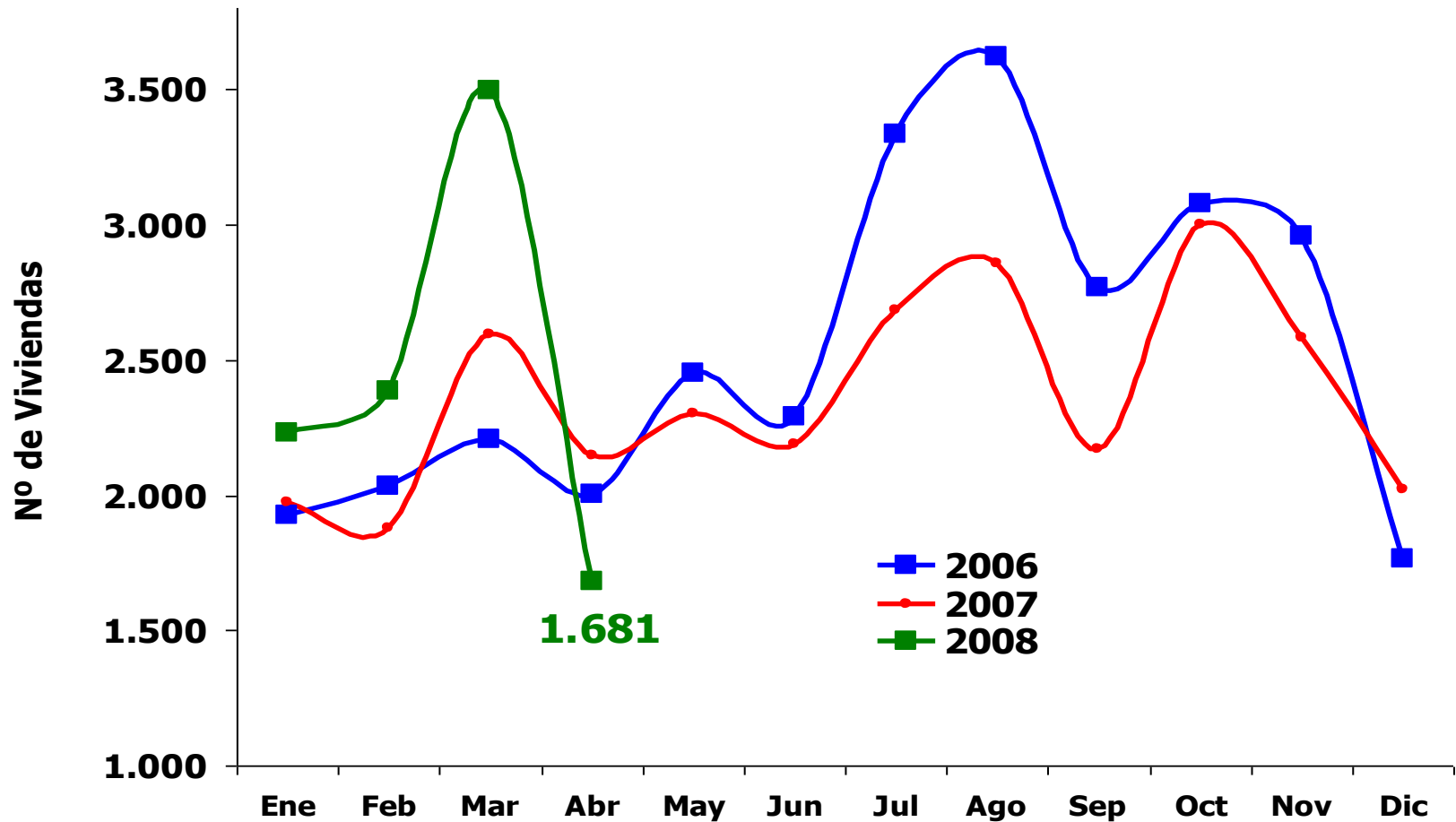
## Resultados de abril 2008

Indicador	Crecimiento en 12 meses, %		Crecimiento respecto de marzo 2008
	Mar-08	Abr-08	
IMACON	6,0	7,1	0,4
Empleo Sectorial (INE)	7,9	6,3	-0,2
Despacho de Materiales (CCHC)	1,7	5,4	0,6
Ventas de Proveedores (CCHC)	2,4	0,3	-1,6
Actividad de CC.GG. (CCHC)	38,1	41,9	3,2
Permisos para Edificación (CCHC)	22,1	23,2	-0,2





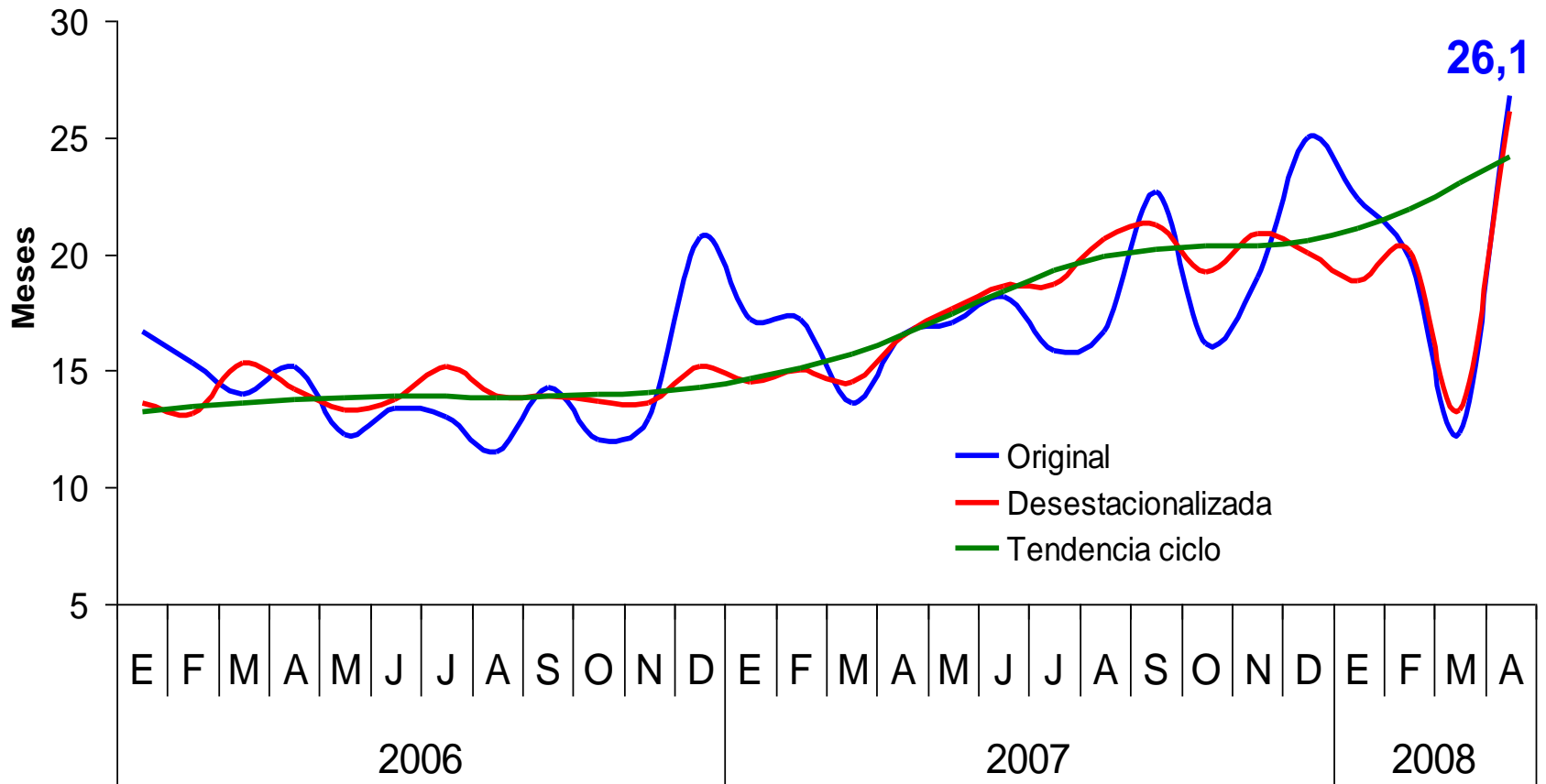
# Ventas de Viviendas Gran Santiago





# Evolución de la velocidad de venta de viviendas Gran Santiago

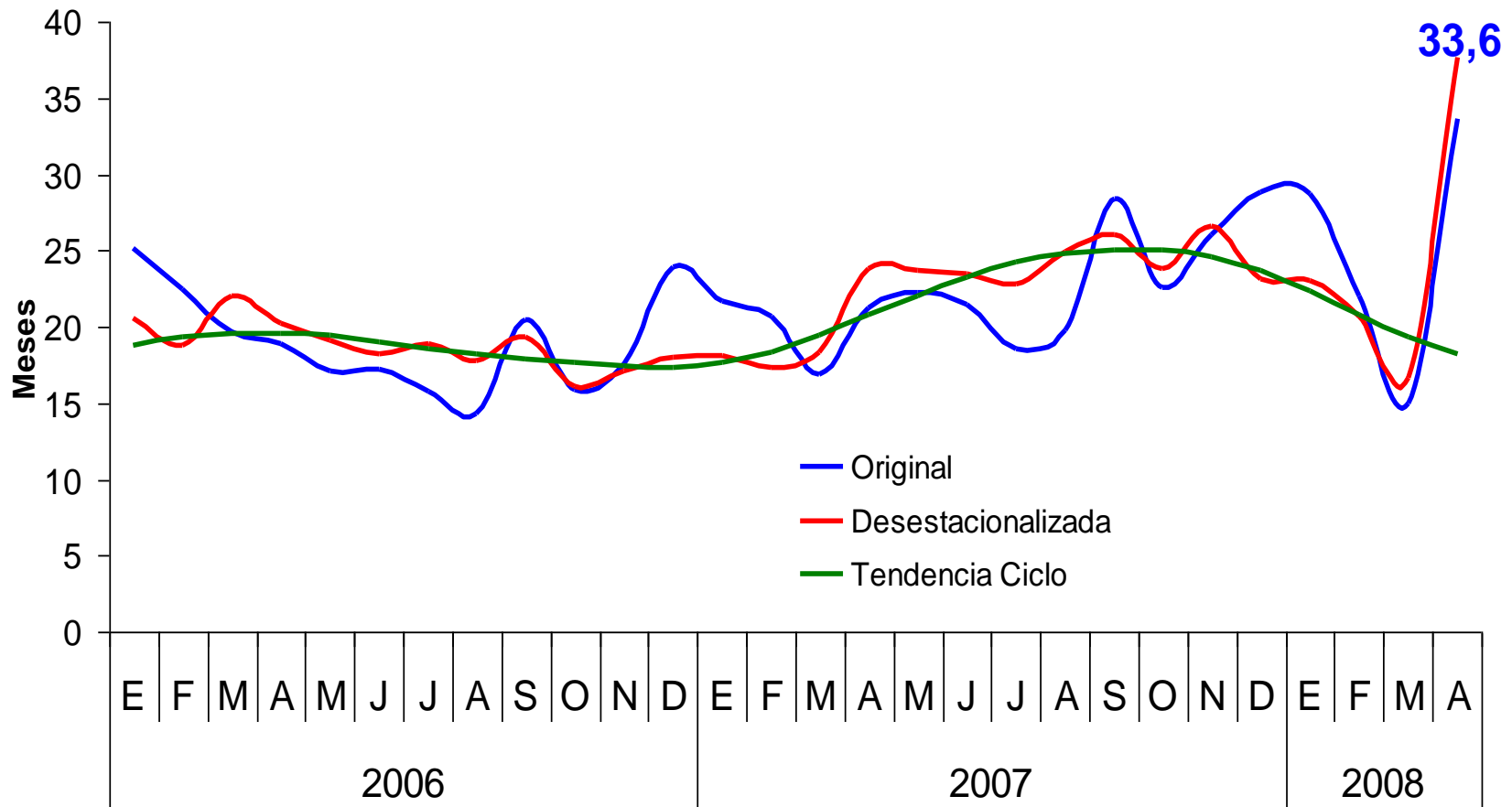
(Meses para agotar stock)



Fuente: Cámara Chilena de la Construcción.



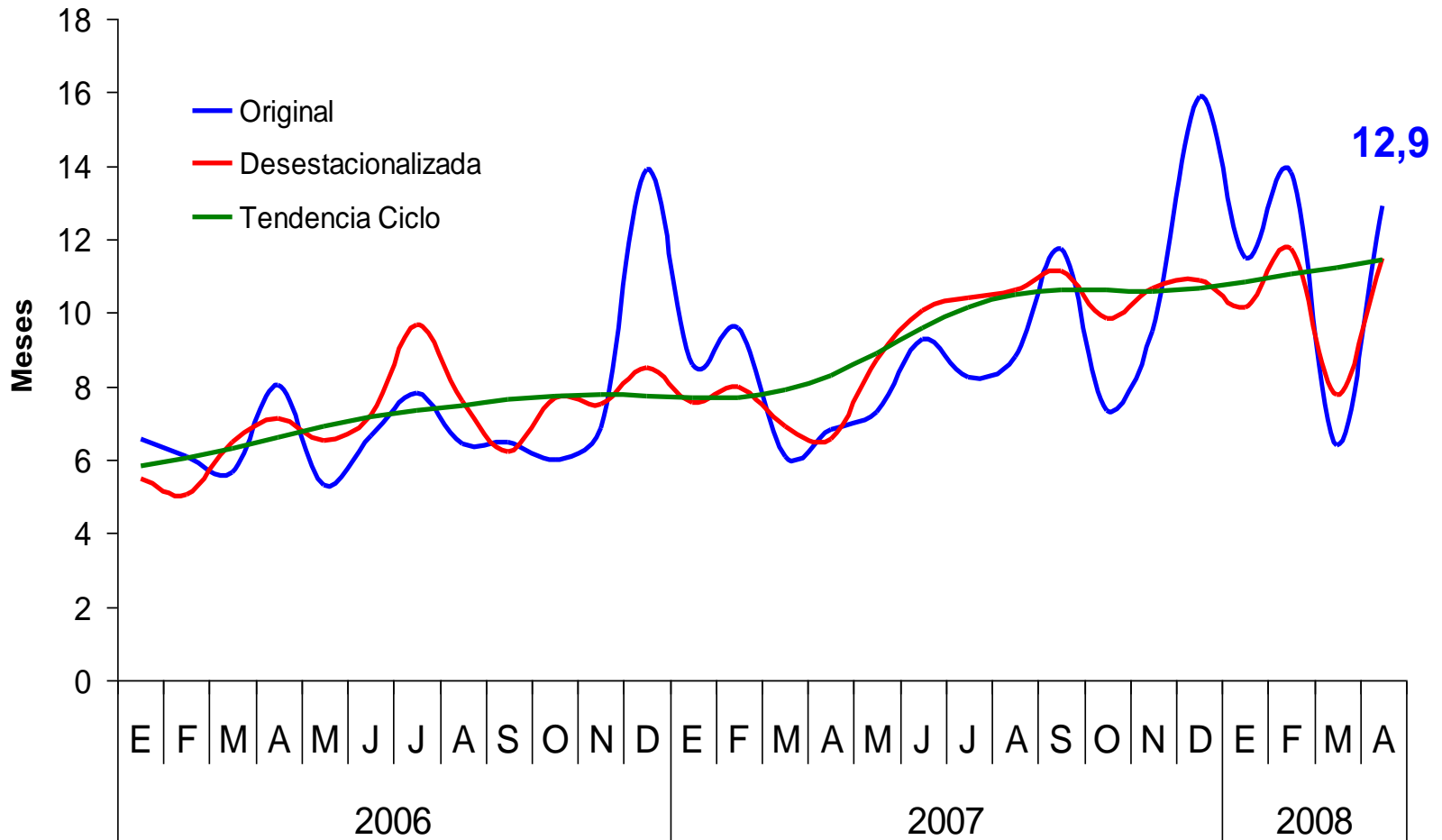
# Velocidad de venta de departamentos Gran Santiago Meses para agotar stock



Fuente: Cámara Chilena de la Construcción.



# Velocidad de venta de casas Gran Santiago Meses para agotar stock



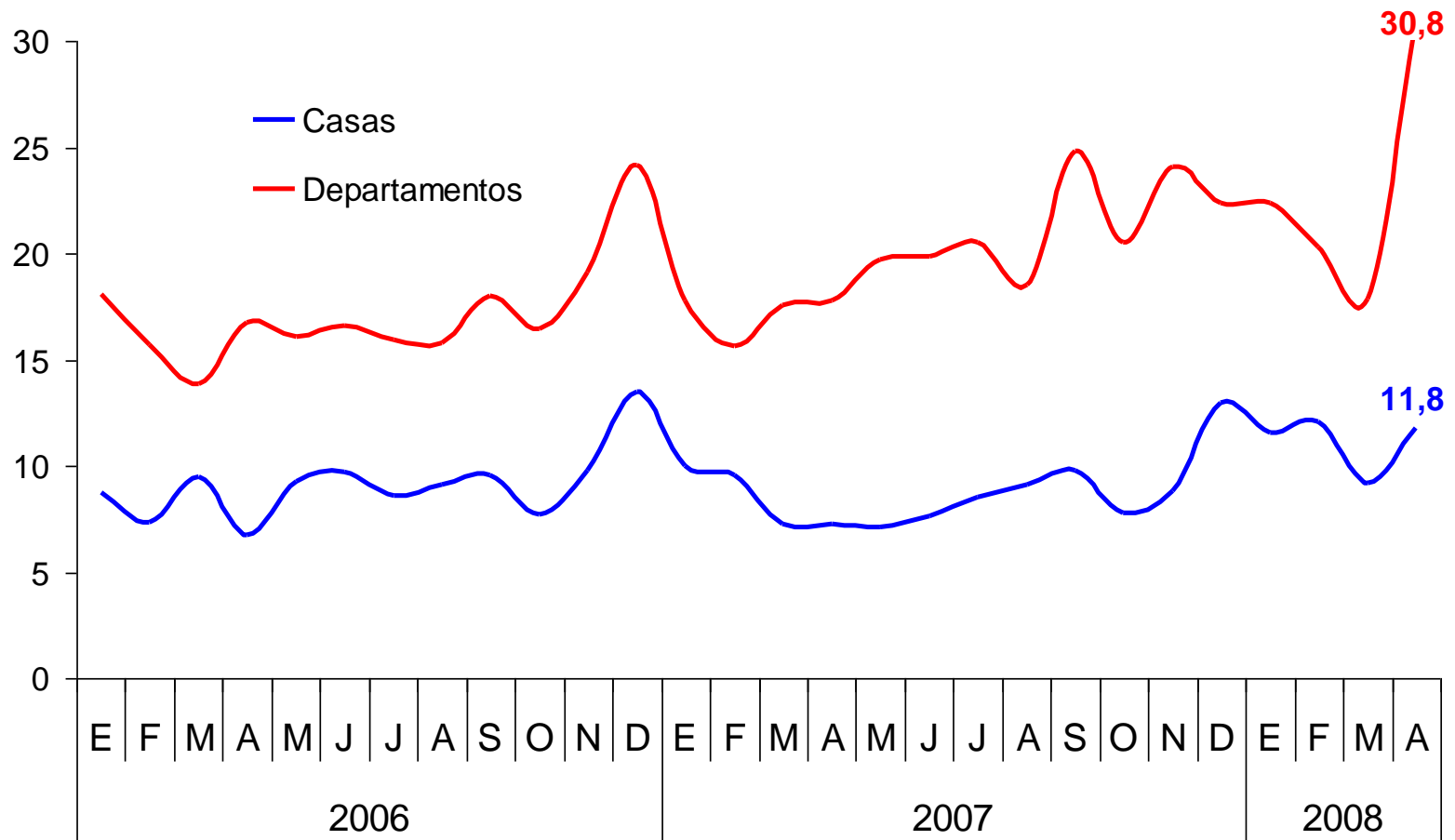
Fuente: Cámara Chilena de la Construcción.



# Velocidad de venta de casas y departamentos

## Regiones

### Meses para agotar stock



Fuente: Cámara Chilena de la Construcción.





# Ejecución presupuestaria Iniciativas de Inversión MOP 2008

Dirección, Servicio o Programa	Presupuesto 2008		Acumulado al 31 de Mayo de 2008		
	Inicial	Vigente	Gasto	Avance	Variación
	Millones de Pesos		%		% r / 2007
A.P. Rural	23.726	23.726	7.801	32,9	96,8
Aeropuertos	12.921	12.921	3.097	24,0	1,0
Arquitectura	12.493	12.493	2.087	16,7	516,0
O.Hidráulicas	61.640	61.640	17.514	28,4	72,7
O.Portuarias	15.805	15.805	2.520	15,9	-50,8
Vialidad	638.860	638.860	226.917	35,5	55,6
Otras Direcciones	4.599	4.599	346	7,5	10,5
<b>Total s/Concesiones</b>	<b>770.043</b>	<b>770.043</b>	<b>260.281</b>	<b>33,8</b>	<b>54,2</b>
Adm.Concesiones	206.063	247.104	76.559	31,0	-1,3
<b>Total general</b>	<b>976.106</b>	<b>1.017.147</b>	<b>336.840</b>	<b>33,1</b>	<b>36,7</b>

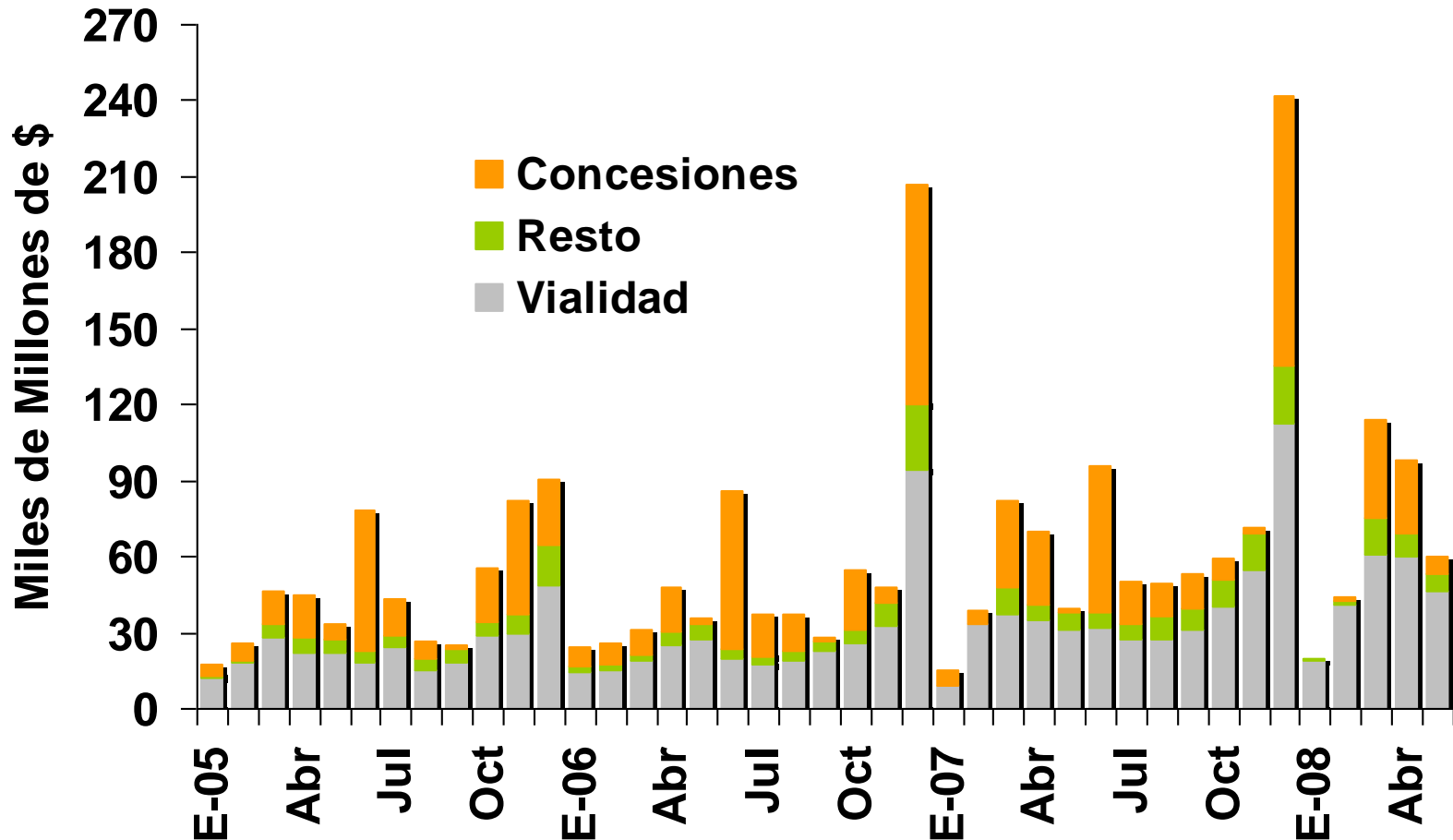
Fuente : Elaboración propia en base a cifras de Dirección de Planeamiento MOP



# INDICADOR

## Comité de Obras de Infraestructura Pública

(Gasto Mensual de Inversión MOP)





# Ejecución Física Programa Habitacional MINVU 2008 (al 30/04/2008)

Programa	Ejecución Programa de Subsidios 2008 (al 30 de Abril de 2008)				Programa de Arrastre (al 30 de Abril de 2008)	
	Inicial	Actual	Otorgados	% Avance	Term. o Pag.	Var. a 2007
Viviendas Asistenciales	48.250	48.250	11.634	24,1%	12.641	38,7%
Subsidios para Viviendas con Crédito	40.382	40.382	4.859	12,0%	9.798	34,1%
Otros Programas de Vivienda	11.015	11.015	532	4,8%	1.819	-61,1%
Otros Programas de Subsidio	34.379	34.379	6.499	18,9%	16.789	287,9%
<b>PROGRAMAS DE VIVIENDA 2008</b>	<b>134.026</b>	<b>134.026</b>	<b>23.524</b>	<b>17,6%</b>	<b>41.047</b>	<b>61,4%</b>

Fuente : Elaboración propia en base a antecedentes de la DPH del MINVU





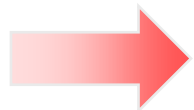
# Ejecución presupuestaria del programa habitacional MINVU (al 30/04/2008)

Programa	Presupuesto 2008		Gastado al 30/04/08		
	Inicial	Identificado	Total	Avance (1)	Var. (2)
	Millones de \$			%	
Viviendas Asistenciales	289.179	264.185	93.175	32,2%	83,6%
Subsidios para Viviendas con Crédito	39.889	39.889	31.381	78,7%	109,9%
Otros Programas de Vivienda	38.014	37.511	5.010	13,2%	-57,1%
Otros Programas de Subsidio	70.044	70.044	20.750	29,6%	366,3%
<b>PROGRAMAS DE VIVIENDA 2007</b>	<b>437.126</b>	<b>411.629</b>	<b>150.316</b>	<b>34,4%</b>	<b>83,7%</b>

(1) Corresponde al Gasto acumulado al 30 de Abril respecto del Presupuesto Inicial

(2) Corresponde a la variación nominal respecto del gasto acumulado a la misma fecha del año pasado

Fuente : Elaboración propia en base a información de la División de Política Habitacional del MINVU





# Infraestructura productiva: resumen por sector económico (millones de US\$)

Sector	N° de proyectos	Inversión Total (US\$ MM)	Gasto en construcción		
			2008	2009	2010
Minería	85	24.321	1.532	2.818	2.300
Forestal	3	125	23	6	0
Industrial	28	3.870	177	165	153
Energía	123	29.780	948	1.894	2.287
Puertos	8	403	70	54	44
Inmobiliario no habitacional	64	7.004	1.538	890	318
Infraestructura pública (*)	18	1.882	276	370	194
Telecomunicaciones	0	0	0	0	0
Otros	3	1.360	112	134	138
<b>TOTAL</b>	<b>332</b>	<b>68.743</b>	<b>4.676</b>	<b>6.332</b>	<b>5.434</b>

Catastro de proyectos de inversión de la CBC (mayo 2008)



(\*) Sólo incluye Metro, servicios sanitarios, ferrocarriles y estacionamientos.

Catastro de proyectos de inversión de la CBC (enero 2008)



Sector	N° de proyectos	Inversión Total	Gasto en construcción	
			2007	2008
Minería	75	24.484	900	1.432
Forestal	3	122	46	16
Industrial	27	3.306	238	156
Energía	127	30.628	300	1.074
Puertos	8	377	8	89
Inmobiliario no habitacional	46	5.195	668	1.048
Infraestructura pública (*)	18	1.851	127	279
Telecomunicaciones	1	10	0	2
Otros	2	1.350	88	110
<b>TOTAL</b>	<b>307</b>	<b>67.323</b>	<b>2.375</b>	<b>4.205</b>

(\*) Sólo incluye Metro, servicios sanitarios, ferrocarriles y estacionamientos.

Fuente: Elaboración propia en base a catastro CBC



# ECONOMIA Y CONSTRUCCION

Javier Hurtado C.  
25 de junio de 2008



# Auxiliares

Javier Hurtado C.  
25 de junio de 2008



# Ejecución Física Programa Habitacional MINVU 2008 (al 30/04/2008)

Programa	Ejecución Programa de Subsidios 2008 (al 30 de Abril de 2008)				Programa de Arrastre (al 30 de Abril de 2008)	
	Inicial	Actual	Otorgados	% Avance	Term. o Pag.	Var. a 2007
<b>Viviendas Asistenciales</b>	<b>48.250</b>	<b>48.250</b>	<b>11.634</b>	<b>24,1%</b>	<b>12.641</b>	<b>38,7%</b>
Viviendas VSDsD						
Subs. Fondo Solidario de Vivienda 1	36.397	36.397	9.984	27,4%	11.421	25,3%
Subs. Fondo Solidario de Vivienda 2	11.853	11.853	1.650	13,9%	1.220	
<b>Subsidios para Viviendas con Crédito</b>	<b>40.382</b>	<b>40.382</b>	<b>4.859</b>	<b>12,0%</b>	<b>9.798</b>	<b>34,1%</b>
Subsidios Unificados					0	-100,0%
Subsidios Básicos de Gestión Privada					0	-100,0%
Subsidios Especiales					450	-12,6%
Sistema Subsidio Habitacional	40.382	40.382	4.859	12,0%	9.348	38,3%
<b>Otros Programas de Vivienda</b>	<b>11.015</b>	<b>11.015</b>	<b>532</b>	<b>4,8%</b>	<b>1.819</b>	<b>-61,1%</b>
Subsidios Rurales	7.015	7.015	2	0,0%	1.159	-61,6%
Subsidios Soluciones Progresivas					130	-79,2%
Subsidios Leasing	4.000	4.000	530	13,3%	530	-48,8%
<b>Otros Programas de Subsidio</b>	<b>34.379</b>	<b>34.379</b>	<b>6.499</b>	<b>18,9%</b>	<b>16.789</b>	<b>287,9%</b>
Plan Integral de Reparaciones SERVIU			36		96	-68,0%
Subsidios Plan Integral de Reparaciones					4	-55,6%
Subs. Mej. de Vivienda y Entorno					87	-91,7%
Subs. Rep. y Mantenición Viv.SERVIU					6.976	135,0%
Subs. Protección del Patrimonio Familiar	34.379	34.379	6.463	18,8%	9.626	
<b>PROGRAMAS DE VIVIENDA 2008</b>	<b>134.026</b>	<b>134.026</b>	<b>23.524</b>	<b>17,6%</b>	<b>41.047</b>	<b>61,4%</b>

Fuente : Elaboración propia en base a antecedentes de la DPH del MINVU





# Ejecución presupuestaria del programa habitacional MINVU (al 30/04/2008)

Programa	Presupuesto 2008		Gastado al 30/04/08		
	Inicial	Identificado	Total	Avance (1)	Var. (2)
	Millones de \$			%	
<b>Viviendas Asistenciales</b>	<b>289.179</b>	<b>264.185</b>	<b>93.175</b>	<b>32,2%</b>	<b>83,6%</b>
Viviendas VSDsD	2.750	2.750	442	16,1%	
Subsidios Fondo Solidario de Vivienda 1	265.658	240.664	79.563	32,6%	60,7%
Subsidios Fondo Solidario de Vivienda 2			7.169		
Subsidios Localización FSV	20.771	20.771	6.002	28,9%	394,1%
<b>Subsidios para Viviendas con Crédito</b>	<b>39.889</b>	<b>39.889</b>	<b>31.381</b>	<b>78,7%</b>	<b>109,9%</b>
Subsidios Unificados	47	47	0	0,0%	-100,0%
Subsidios Básicos de Gestión Privada	14	14	0	0,0%	-100,0%
Subsidios Especiales	1.251	1.251	739	59,1%	5,2%
Sistema Subsidio Habitacional	38.578	38.578	30.642	79,4%	116,2%
<b>Otros Programas de Vivienda</b>	<b>38.014</b>	<b>37.511</b>	<b>5.010</b>	<b>13,2%</b>	<b>-57,1%</b>
Subsidios Rurales	34.552	34.552	4.369	12,6%	-53,8%
Subsidios Soluciones Progresivas	861	861	217	25,2%	-88,9%
Subsidios Leasing	2.602	2.099	424	16,3%	61,7%
<b>Otros Programas de Subsidio</b>	<b>70.044</b>	<b>70.044</b>	<b>20.750</b>	<b>29,6%</b>	<b>366,3%</b>
Plan Integral de Reparaciones SERVIU	2.580	2.580	544	21,1%	-44,9%
Subsidios Plan Integral de Reparaciones	49	49	24	49,1%	-45,3%
Subs. Mej. de Vivienda y Entorno		8	42	520,9%	-91,1%
Subs. Rep. y Mantenimiento Viv.SERVIU		8	8.458	105729,6%	186,4%
Subs. Protección del Patrimonio Familiar	67.416	67.400	11.682	17,3%	
<b>PROGRAMAS DE VIVIENDA 2007</b>	<b>437.126</b>	<b>411.629</b>	<b>150.316</b>	<b>34,4%</b>	<b>83,7%</b>

(1) Corresponde al Gasto acumulado al 30 de Abril respecto del Presupuesto Inicial

(2) Corresponde a la variación nominal respecto del gasto acumulado a la misma fecha del año pasado

Fuente : Elaboración propia en base a información de la División de Política Habitacional del MINVU



# Cuentas Nacionales cuarto trimestre de 2007

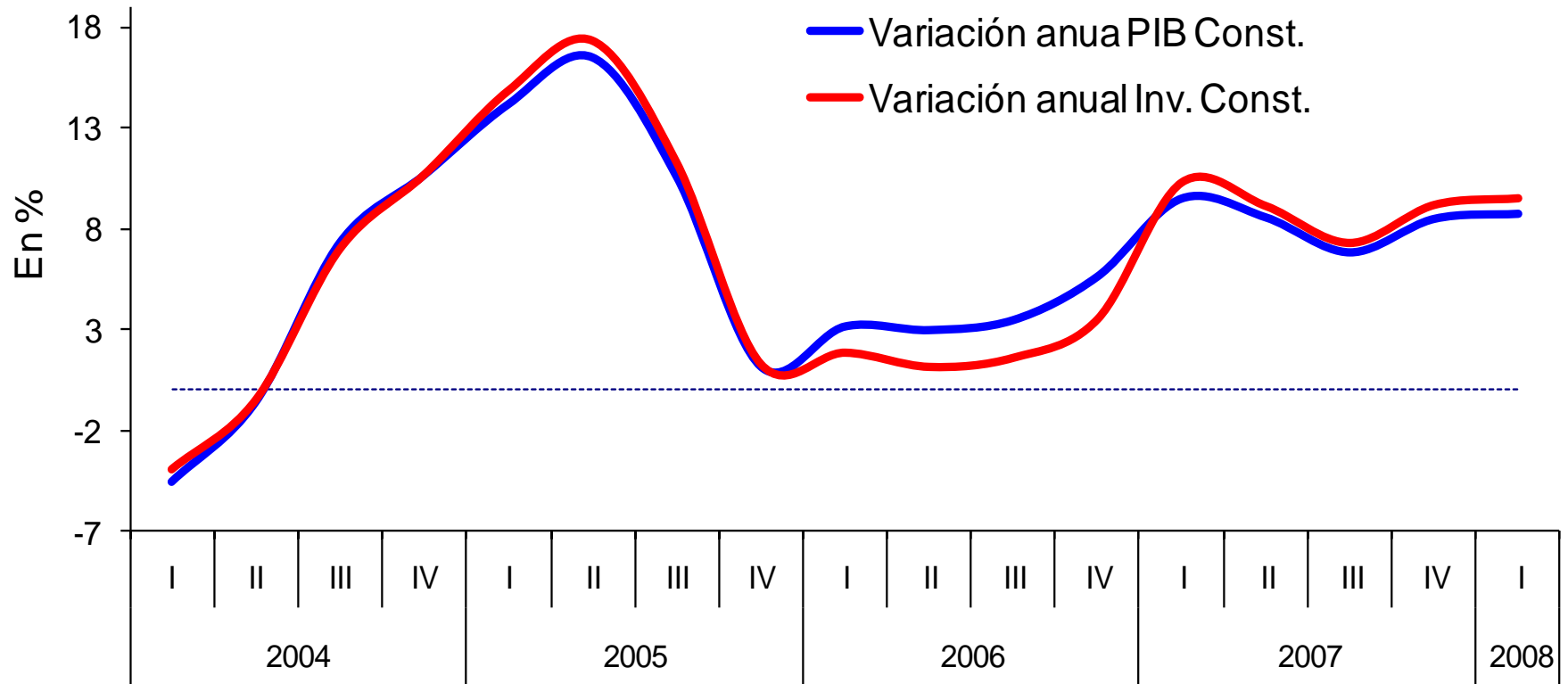
## Variación en 12 meses, %

	2005	2006	2007	2007				2008
				I	II	III	IV	
PIB	5,6	4,3	5,1	6,2	6,2	3,9	4,0	3,0
Demanda interna	10,4	6,4	7,8	6,8	8,0	7,9	8,6	8,3
Inversión	23,9	2,9	11,9	9,1	13,2	8,0	16,9	14,5
Construcción	10,7	2,0	8,9	10,3	9,1	7,3	9,2	9,5
Maquinarias y equipos	45,3	4,0	15,5	7,7	18,3	8,8	26,1	23,0
Consumo	7,9	7,1	7,7	8,0	8,3	7,2	7,4	5,7
Bienes durables	22,2	19,8	17,2	17,7	17,3	16,1	17,6	13,1
Bienes no durables	5,7	5,7	6,8	7,6	6,9	6,3	6,2	4,4
Servicio	6,2	4,5	6,4	6,4	7,4	5,8	6,1	5,4
Gasto Gobierno	5,9	5,8	5,8	6,5	5,7	5,5	5,8	5,7
Exportaciones	4,3	5,5	7,8	9,1	10,6	4,2	7,3	2,2
Importaciones	17,2	10,5	14,3	10,6	14,7	13,5	18,0	14,6

Fuente: Elaboración propia con información del Banco Central



# Visión general del sector: PIB e inversión

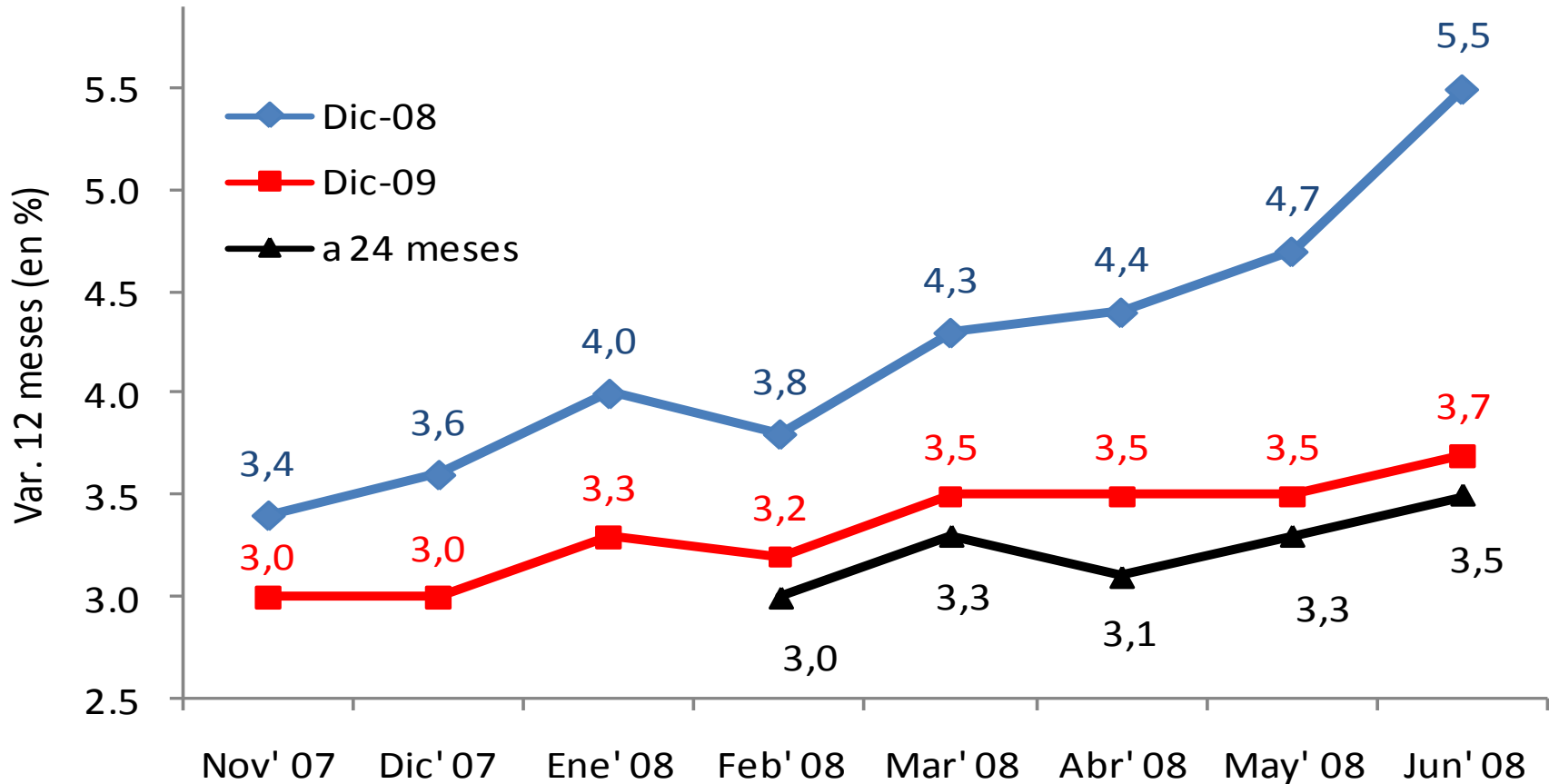


\* De la serie desestacionalizada.

Fuente: Elaboración propia en base a la información provista por el Banco Central.



# Evolución de las expectativas de inflación (Encuesta Mensual de Expectativas Económicas del Banco Central)



Fuente: Banco Central del Chile.