



# Indicadores Sectoriales Comité de Proveedores

Jueves 24 de Enero de 2008

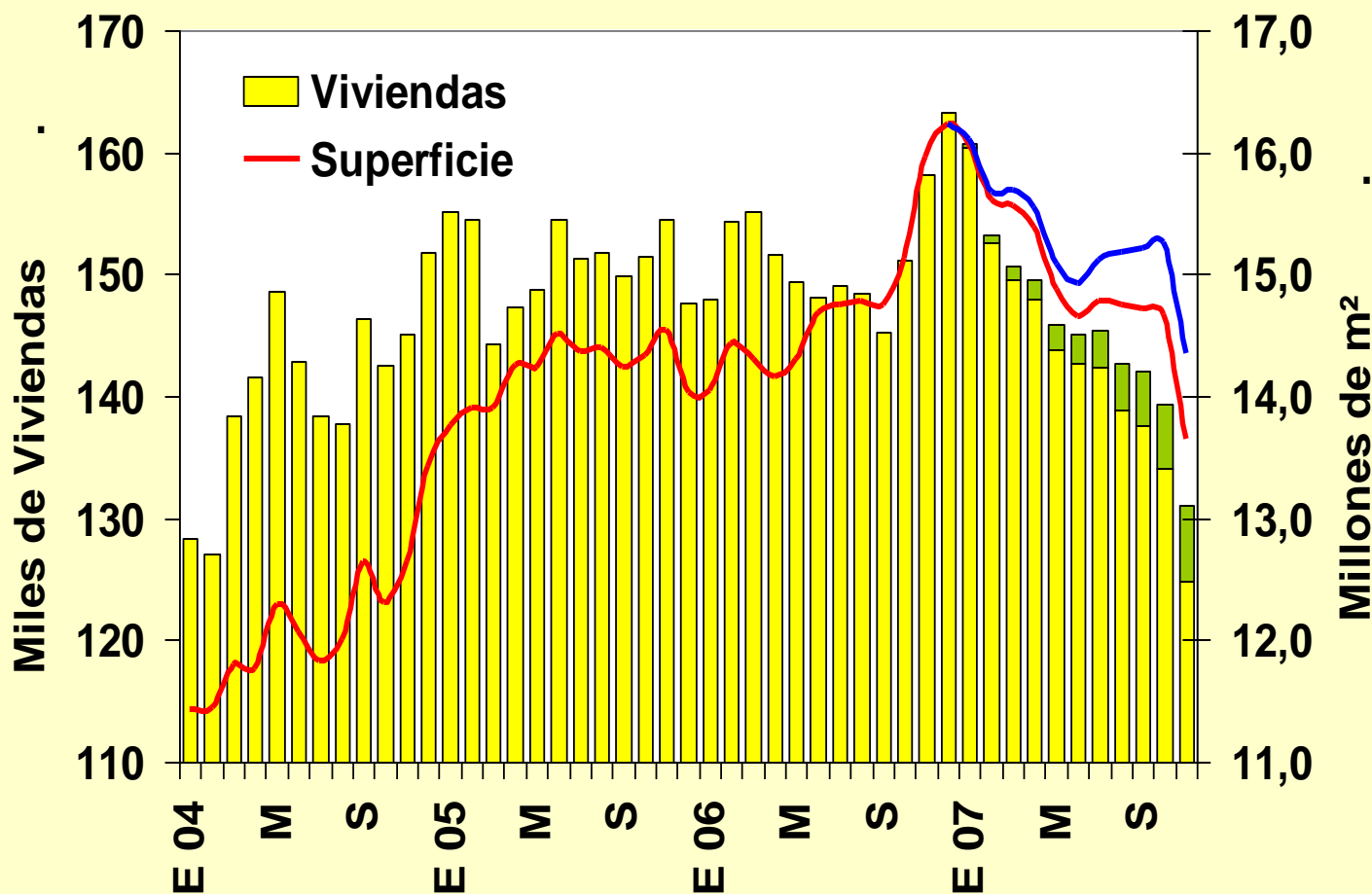


# Evolución del Mercado de la Edificación



# Permisos de Edificación

## Acumulados en 12 meses





# Permisos de Edificación

A Noviembre de 2007

Destino	Permisos aprobados en			
	Noviembre	% Var.anual	Ene-Nov	% Var.anual
<b>Nº Viviendas</b>	<b>10.464</b>	<b>-16,1</b>	<b>111.954</b>	<b>-21,6</b>
<b>Superficie (m<sup>2</sup>)</b>				
<b>Viviendas</b>	<b>701.363</b>	<b>-4,7</b>	<b>7.862.107</b>	<b>-18,0</b>
I.,C,y E.F.	226.986	-33,7	2.686.898	4,0
Servicios	131.779	-27,2	1.787.961	0,7
<b>No Habitacional</b>	<b>358.765</b>	<b>-31,4</b>	<b>4.474.859</b>	<b>2,8</b>
<b>Total Edificación</b>	<b>1.060.128</b>	<b>-15,8</b>	<b>12.336.966</b>	<b>-11,0</b>

Fuente : Instituto Nacional de Estadísticas



# Ejecución Presupuestaria MINVU

## Noviembre 2007

Programa	Presupuesto inicial	Gastado al 30/11/07		
		Total	Avance	Var.
	Millones de \$		%	
<b>Viviendas Asistenciales</b>	<b>259.302</b>	<b>197.308</b>	<b>76,1%</b>	<b>38,2%</b>
Subsidios Fondo Solidario de Vivienda 1	228.357	186.110	83,8%	34,1%
Subsidios Fondo Solidario de Vivienda 2		5.357		
Subsidios Localización FSV	30.945	5.842	18,9%	
<b>Subsidios para Viviendas con Crédito</b>	<b>78.011</b>	<b>52.915</b>	<b>67,8%</b>	<b>4,8%</b>
Subsidios Unificados	198	18	9,1%	-96,8%
Subsidios Básicos de Gestión Privada	564	154	27,4%	-90,3%
Subsidios Especiales	4.131	2.409	58,3%	-41,9%
Sistema Subsidio Habitacional	73.118	50.333	68,8%	13,9%
<b>Otros Programas de Vivienda</b>	<b>47.176</b>	<b>33.060</b>	<b>70,1%</b>	<b>-21,2%</b>
Subsidios Rurales	39.624	27.968	70,6%	-11,5%
Subsidios Soluciones Progresivas	5.279	3.867	73,2%	-59,1%
Subsidios Leasing	2.273	1.226	53,9%	34,0%
<b>Otros Programas de Subsidio</b>	<b>29.793</b>	<b>23.708</b>	<b>79,6%</b>	<b>489,8%</b>
Subsidios Plan Integral de Reparaciones	458	80	17,4%	-76,3%
Subs. Mej. de Vivienda y Entorno	3.461	1.116	32,3%	-59,4%
Subs. Rep. y Mantenición Viv. SERVIU	3.946	18.078	458,2%	1826,7%
Subs. Protección del Patrimonio Familiar	21.929	4.434	20,2%	
<b>PROGRAMAS DE VIVIENDA 2007</b>	<b>414.281</b>	<b>306.992</b>	<b>74,1%</b>	<b>28,3%</b>



# Ejecución Física Programa Habitacional MINVU 2007 (al 30 de Noviembre 2007)

Programa	Programa 2007			Prog.de Arrastre (al 30/11/07)		Avance del Prog. 2007	Viv.Term.y Subs.Pag.
	Inicial	Actual	Cont. u Otorg.	Term. Pag.	% Prog.	Var. 2006	
<b>Viviendas Asistenciales</b>	<b>42.545</b>	<b>40.351</b>	<b>31.456</b>	<b>-1</b>	<b>33.188</b>	<b>78,0%</b>	<b>5,6%</b>
Viviendas VSDsD	500	0	0	0	144		-96,4%
Subs. Fondo Solidario de Vivienda 1	32.045	33.250	29.969	-1	32.097	90,1%	17,2%
Subs. Fondo Solidario de Vivienda 2	10.000	7.101	1.487	0	947	20,9%	
<b>Subs. para Viviendas con Crédito</b>	<b>40.000</b>	<b>52.840</b>	<b>40.311</b>	<b>1.540</b>	<b>22.421</b>	<b>76,3%</b>	<b>-9,4%</b>
Subsidios Unificados					9		-95,9%
Subsidios Básicos de Gestión Privada					67		-90,4%
Subsidios Especiales					1.676		-40,2%
Sistema Subsidio Habitacional	40.000	52.840	40.311	1.540	20.669	76,3%	-1,8%
<b>Otros Programas de Vivienda</b>	<b>10.886</b>	<b>10.992</b>	<b>8.743</b>	<b>0</b>	<b>9.955</b>	<b>79,5%</b>	<b>-28,0%</b>
Subsidios Rurales	10.886	10.992	8.743	0	8.721	79,5%	-13,9%
Subsidios Soluciones Progresivas					1.234		-66,6%
<b>Otros Programas de Subsidio</b>	<b>38.473</b>	<b>63.099</b>	<b>52.584</b>	<b>372</b>	<b>22.781</b>	<b>83,3%</b>	<b>153,8%</b>
Plan Integral de Reparaciones SERVIU				372	624		-61,6%
Subsidio Plan Integral de Reparaciones					15		-78,6%
Subs. Mej. de Vivienda y Entorno					2.493		-61,2%
Subs. Rep. y Mantenición Viv.SERVIU	16.667	21.889	20.462		16.313	93,5%	1805,7%
Subs.Protección del Patrimonio Familiar	21.806	41.210	32.122		3.336	77,9%	
<b>PROGRAMA VIVIENDA 2007</b>	<b>131.904</b>	<b>167.282</b>	<b>133.094</b>	<b>1.911</b>	<b>88.345</b>	<b>79,6%</b>	<b>11,8%</b>

Fuente : Elaboración propia en base a antecedentes de la DPH del MINVU



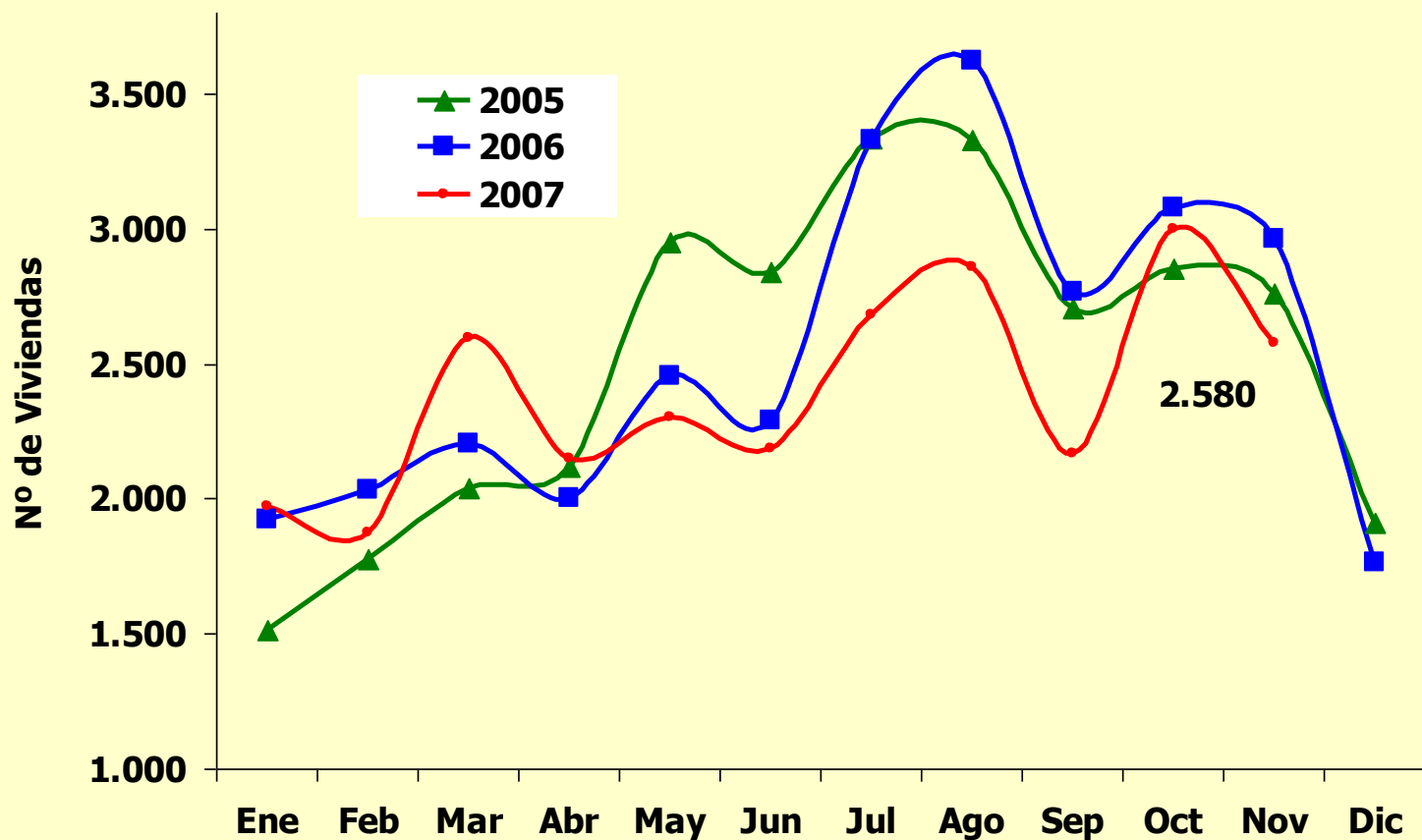
# Ejecución del Programa Habitacional 2007

Programa	2007		2006	
	Meta	Efectivo	Meta	Efectivo
	Subsidios Otorgados			
PET	0	0	2.000	2.069
Rural	10.886	8.743	13.646	10.220
Progresivas 1ª Etapa	0	0	1.720	567
Progresivas 2ª Etapa	0	0	0	103
Leasing	4.000	3.700	5.000	4.112
Fondo Solidario de Vivienda 1	32.045	42.707	24.282	37.625
Fondo Solidario de Vivienda 2	10.000	1.901		
Sistema de Subsidio Habitacional	40.000	52.022	44.010	48.872
Mantenimiento de Viviendas	16.667	20.855	0	11.971
Mejoramiento Vivienda y Entorno	0	0	4.000	1.464
Protección Patrimonio Familiar	21.806	79.068		
<b>Total</b>	<b>135.404</b>	<b>208.996</b>	<b>94.658</b>	<b>117.003</b>
<b>Subsidios para Viviendas</b>	<b>96.931</b>	<b>109.073</b>	<b>90.658</b>	<b>103.465</b>
<b>Otros Subsidios</b>	<b>38.473</b>	<b>99.923</b>	<b>4.000</b>	<b>13.538</b>

Fuente : Elaboración propia en base a antecedentes del MINVU



# Ventas de Viviendas Gran Santiago







## Variación de las ventas en 12 meses

	Noviembre	Ene-Nov
<b>Casas</b>	<b>-14,1%</b>	<b>-14,7%</b>
<b>Departamentos</b>	<b>-12,1%</b>	<b>-0,2%</b>
<b>Total</b>	<b>-12,8%</b>	<b>-8,4%</b>

Fuente: Cámara Chilena de la Construcción.



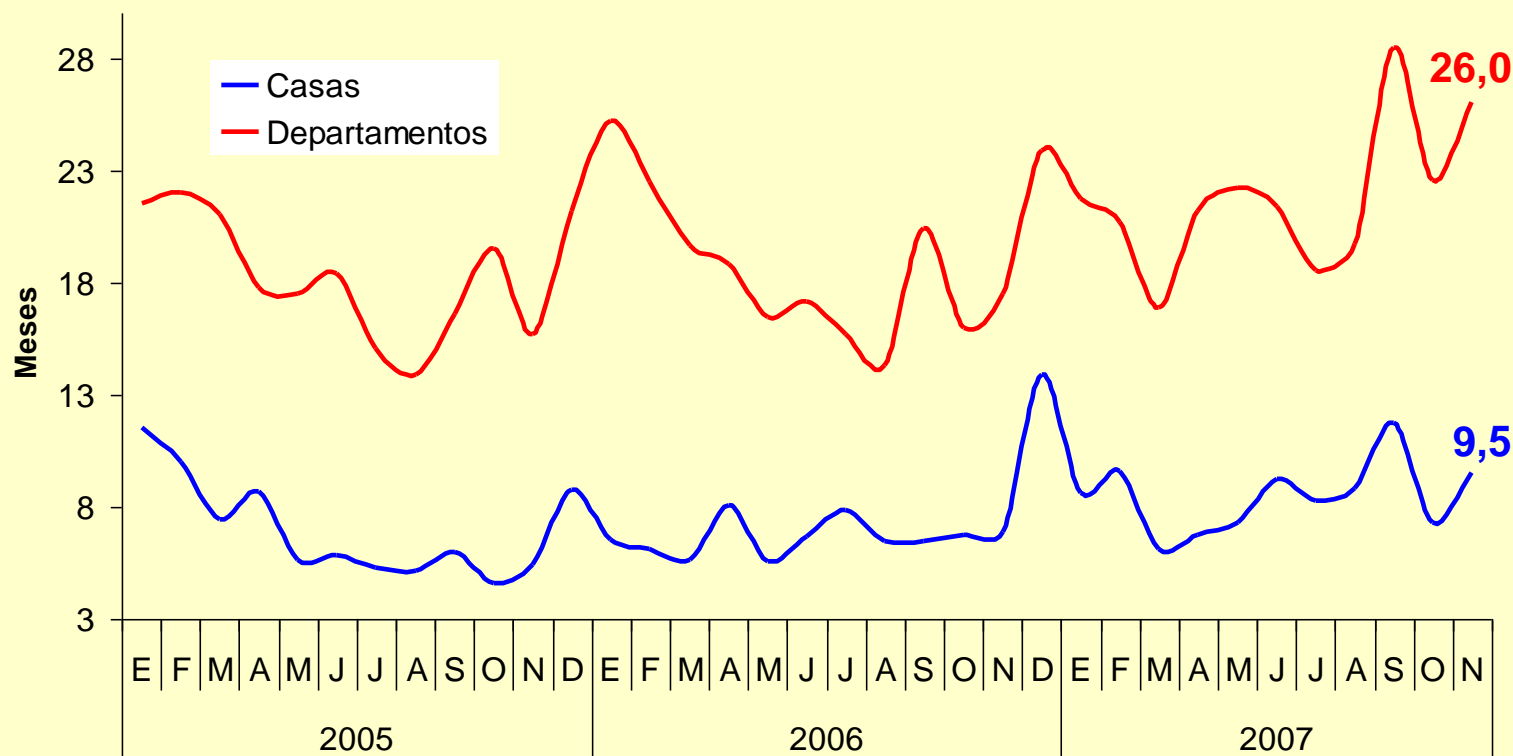
# Velocidad de venta de casas y departamentos Gran Santiago

## Meses para agotar stock

Promedio (2000-2007)

Casas 8,8

Deptos 20,7



Fuente: Cámara Chilena de la Construcción.

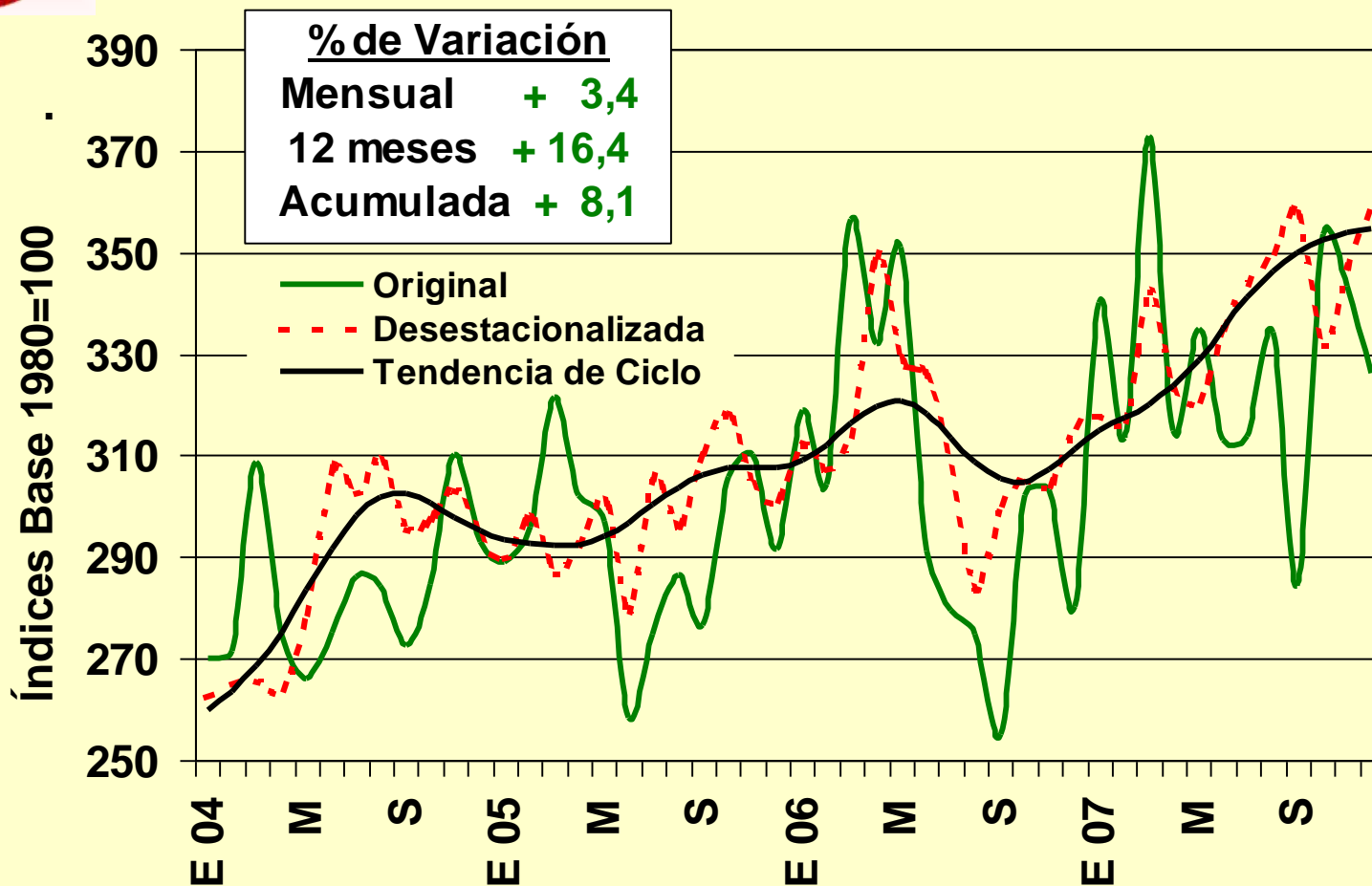


# Comportamiento de los Despachos Físicos



# Índice de Despachos Físicos Industriales

Diciembre 2007

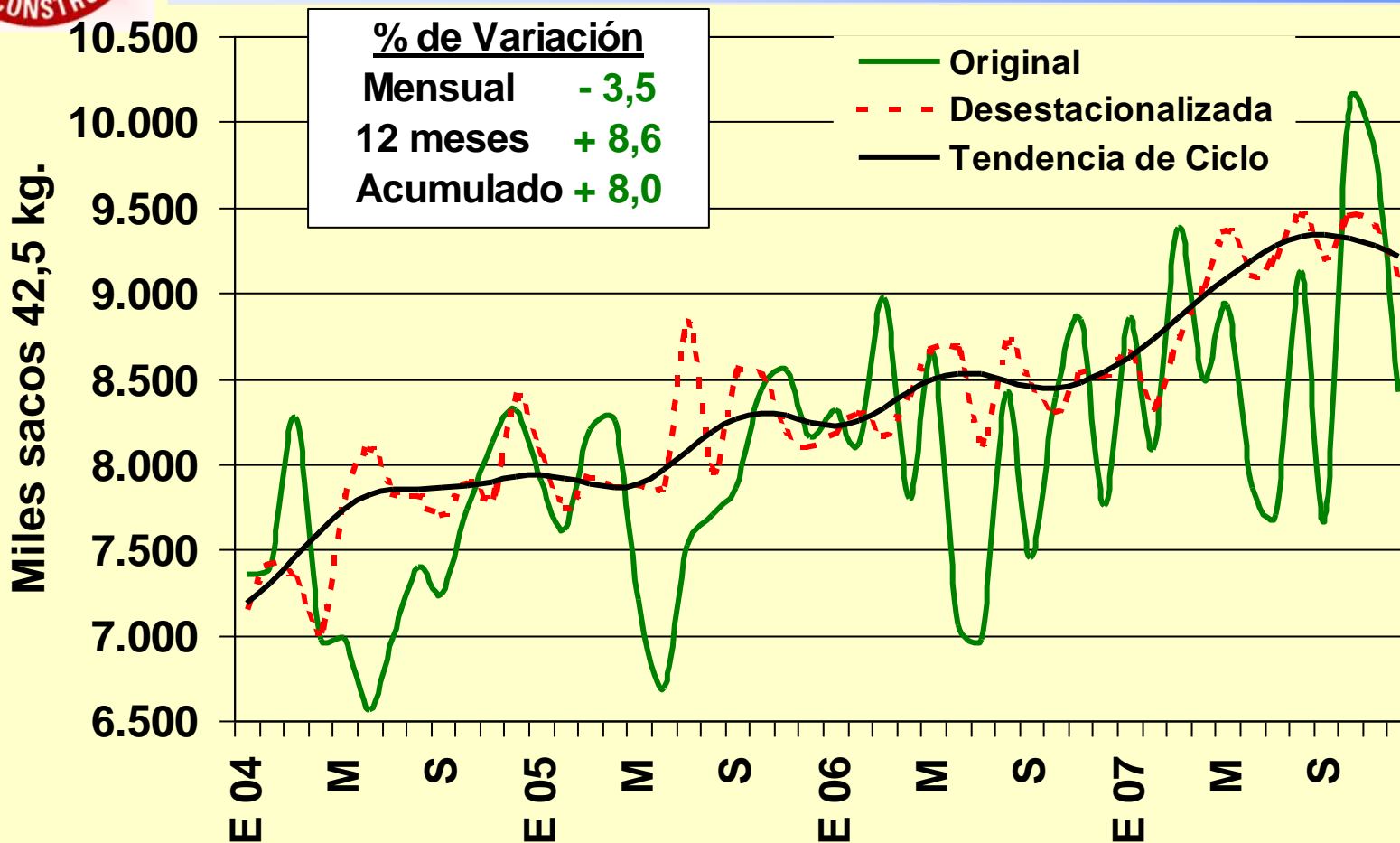


Fuente : Elaboración propia.



# Despachos de Cemento

## Diciembre 2007

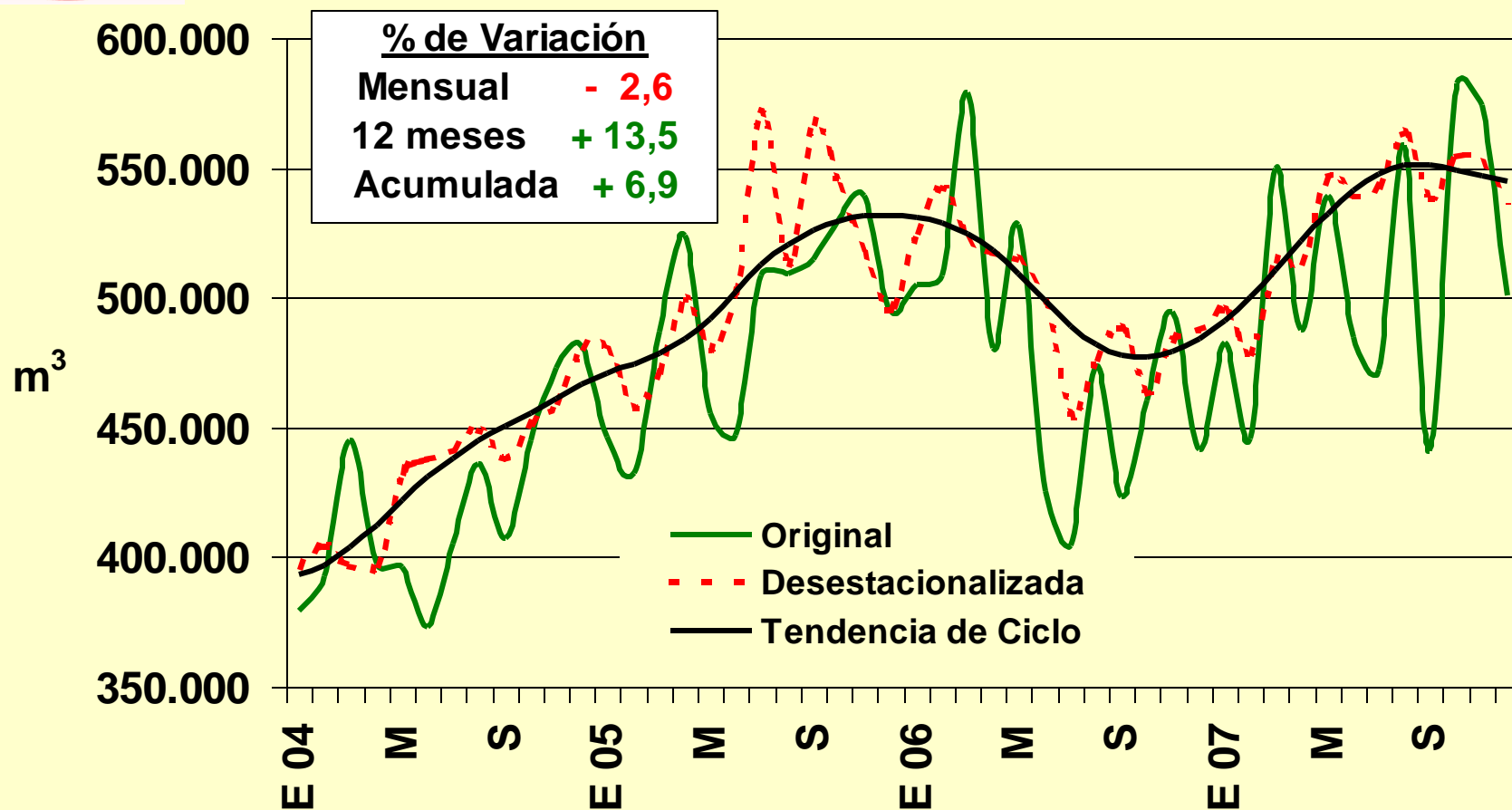


Fuente : Elaboración propia.



# Despachos de Hormigón Premezclado

Diciembre 2007

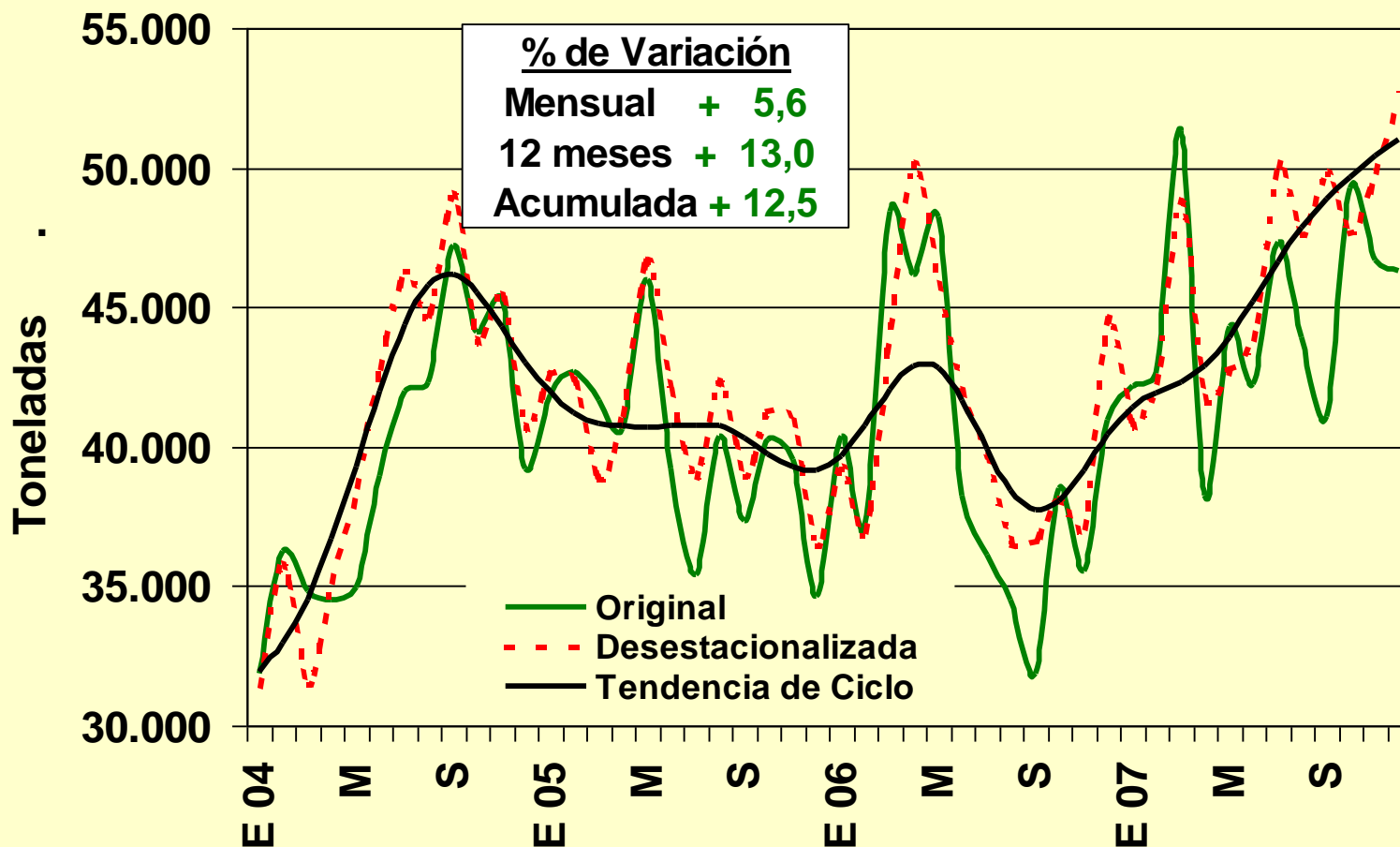


Fuente : Elaboración propia



# Despachos de Barras para Hormigón

Diciembre 2007



Fuente : Elaboración propia.



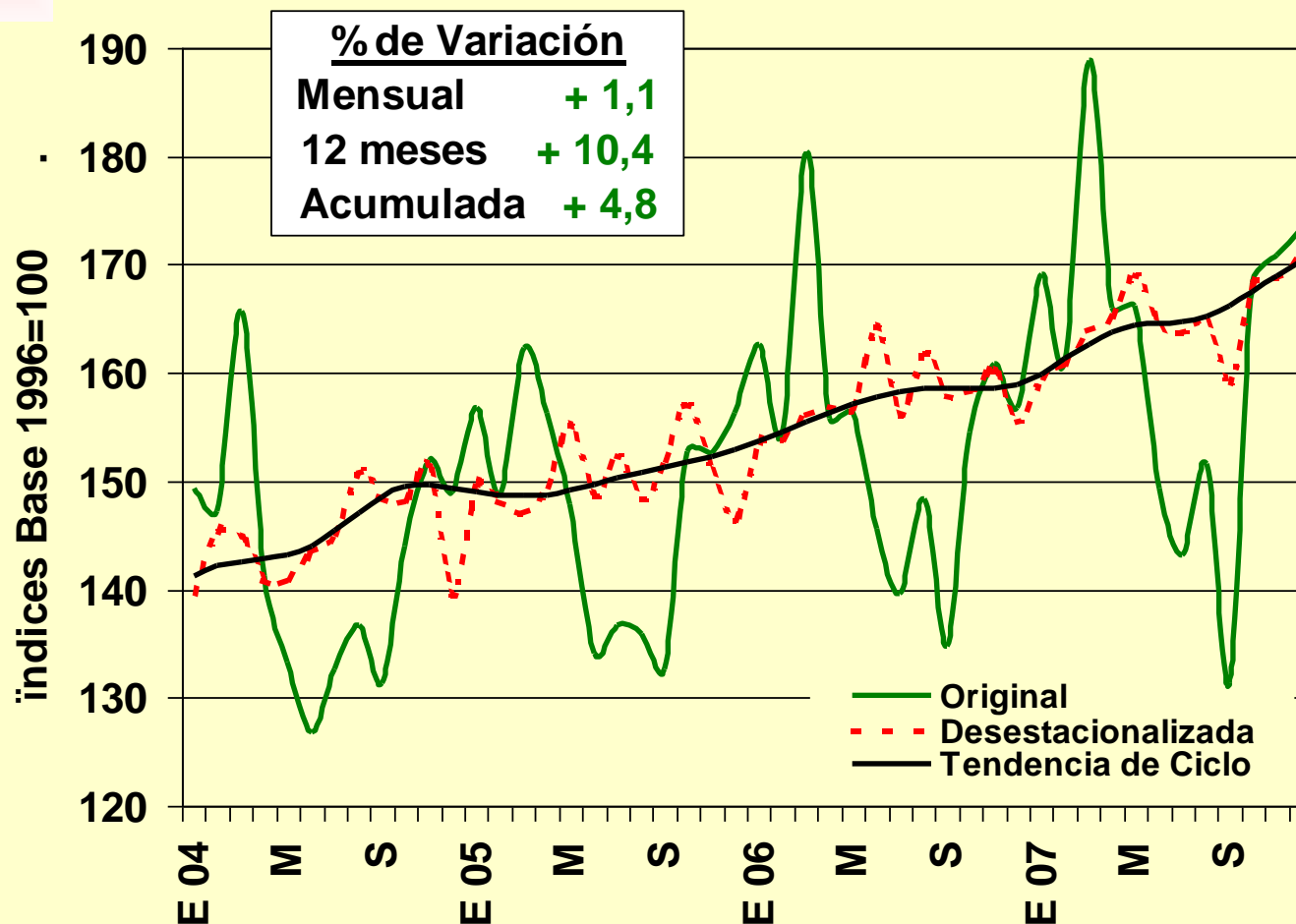
# Comportamiento de las Ventas Reales





# Ventas Reales de Proveedores

## Diciembre 2007



Fuente : Elaboración propia.



# Indicadores de Consumo de Materiales de Construcción

Indicador	% de Variación		
	Mensual (*)	12 meses	Acum
<b>Despachos y Ventas Nacionales a Diciembre 2007</b>			
Cemento	-3,5	8,6	8,0
Hormigón Premezclado	-2,6	13,5	6,9
Barras de Fe para Hormigón	5,6	13,0	12,5
Despachos Industriales	3,4	16,4	8,1
Ventas Reales (#)	1,1	10,4	4,8
<b>Importaciones a Noviembre 2007</b>			
Cemento	0,2	194,8	50,5
Barras de Fe para Hormigón	-87,2	24,5	54,7

(\*) De las Series Desestacionalizadas

(#) Estimación Provisional

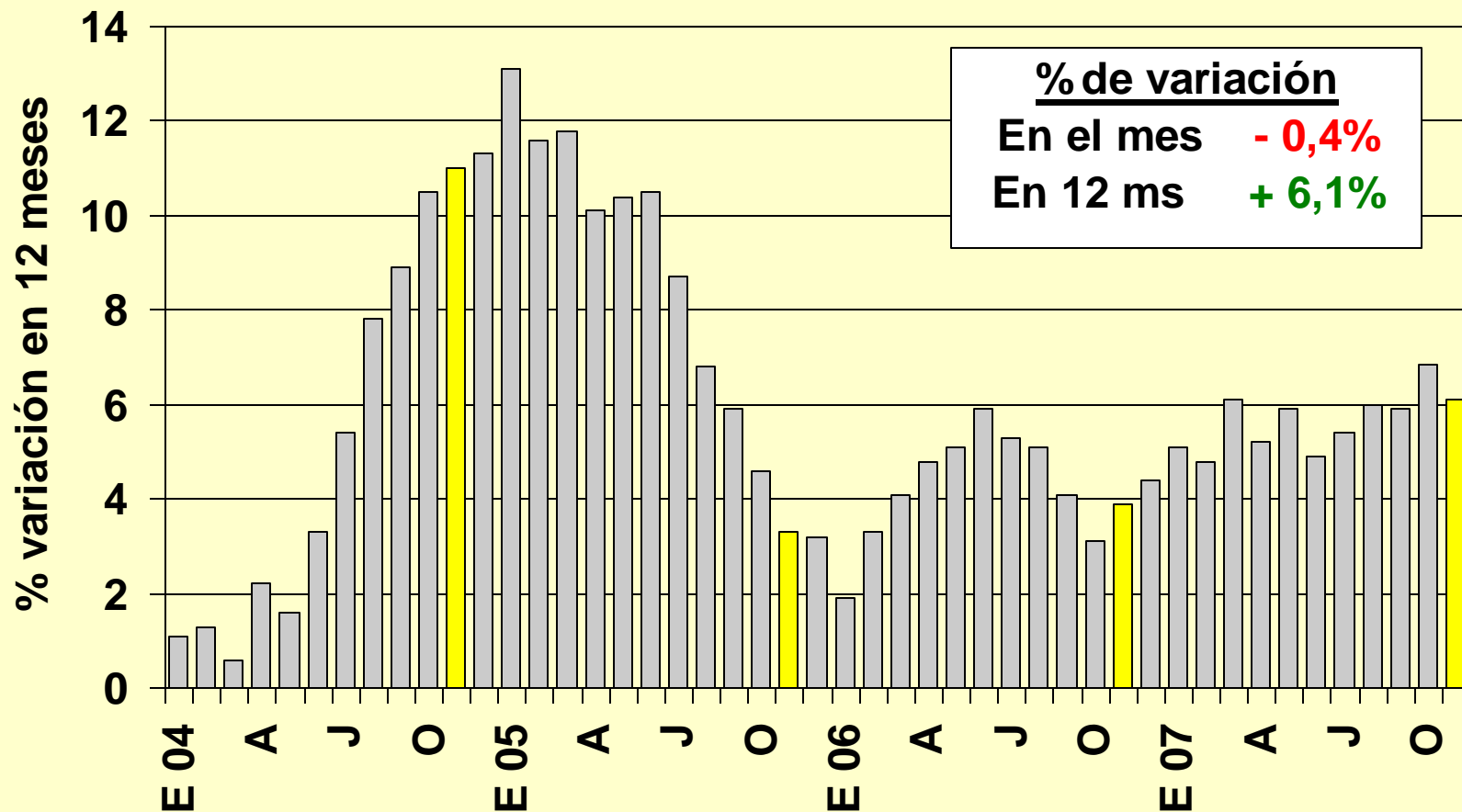


# IMACON



# Nueva Serie del IMACON

## Noviembre 2007





## IMACON (2007)

### RESULTADOS DE NOVIEMBRE DE 2007

Indicador	Cambio en 12 meses		Variación respecto de Octubre
	Oct-07	Nov-07	
IMACON	6,6	6,1	-0,36
Empleo Sectorial (INE)	1,37	-0,16	-3,10
Despacho de Materiales (CCHC)	16,76	14,89	-0,85
Ventas de Proveedores (CCHC)	3,01	4,67	1,29
Actividad de CC.GG. (CCHC)	16,25	22,98	3,79
Permisos para Edificación (CCHC)	11,29	-7,73	-5,24



# Proyecciones 2008



# Proyecciones Macro para 2008

## PROYECCIONES PARA LA ECONOMÍA CHILENA (a) PORCENTAJE

Trimestre- Año	PIB	Tasa de desempleo	Inflación anual (b)	Demanda interna				Balanza comercial		
				Total	FBCF		Consumo	Export.	Import.	
					Total	Construc.				Maqui.
<b>Promedio 2006</b>	<b>4.0</b>	<b>7.8</b>	<b>3.4</b>	<b>6.0</b>	<b>4.0</b>	<b>3.8</b>	<b>4.3</b>	<b>6.6</b>	<b>4.2</b>	<b>9.4</b>
<b>2007-I</b>	5.8	7.1	2.7	6.4	8.7	8.6	8.9	7.4	9.4	10.9
<b>2007-II</b>	6.0	6.6	2.9	7.4	13.9	10.0	19.1	7.5	11.7	14.9
<b>2007-III</b>	3.9	6.6	4.8	7.4	7.9	7.5	8.4	6.4	9.0	16.8
<b>2007-IV</b>	4.9	6.7	6.8	8.9	9.9	7.7	12.7	7.4	7.0	16.6
<b>Promedio 2007</b>	<b>5.2</b>	<b>6.8</b>	<b>4.3</b>	<b>7.6</b>	<b>10.1</b>	<b>8.5</b>	<b>12.3</b>	<b>7.2</b>	<b>9.3</b>	<b>14.9</b>
<b>Promedio 2008</b>	<b>5.1</b>	<b>6.9</b>	<b>4.5</b>	<b>6.9</b>	<b>7.0</b>	<b>7.4</b>	<b>6.5</b>	<b>6.9</b>	<b>6.8</b>	<b>10.6</b>

Nota: Las cifras incluyen la reciente compilación de referencia 2003 realizada por el Banco Central

(a) Las proyecciones se realizan sobre las series desestacionalizadas

(b) Se refiere a la variación del promedio trimestral respecto de igual período del año precedente

Fuente: Cámara Chilena de la Construcción



## INVERSIÓN EN CONSTRUCCIÓN DESAGREGADA

SECTOR	Estimado			Proyectado		
	2006	2007	2008	2006/2005	2007/2006	2008/2007
	Millones de US\$ de 2004			% de variación		
<b>VIVIENDA</b>	4,953	5,297	5299	0.7	6.9	0.1
Pública <sup>(a)</sup>	498	624	700	-0.3	25.5	12.2
Privada	4,455	4,672	4,599	0.8	4.9	-1.6
Copago prog. sociales	318	538	141	-6.5	69.3	-73.7
Inmobiliaria sin subsidio	4,137	4,134	4,458	1.4	-0.1	7.8
<b>INFRAESTRUCTURA</b>	9,493	10,375	11525	5.5	9.3	11.1
<b>Pública</b>	2,604	2,971	3,648	-11.6	14.1	22.8
Pública <sup>(b)</sup>	1,893	2394	2988	3.1	26.5	24.8
Empresas autónomas <sup>(c)</sup>	367	221	420	2.3	-39.7	90.1
Concesiones OO.PP.	344	356	239	-54.2	3.5	-32.7
<b>Productiva</b>	6,890	7,404	7,877	13.7	7.5	6.4
EE. pública <sup>(d)</sup>	342	505	362	11.0	47.7	-28.4
Privadas <sup>(e)</sup>	6,548	6,899	7515	13.9	5.4	8.9
<b>INVERSIÓN SECTORIAL</b>	14,446	15,672	16,824	3.8	8.5	7.4

(a) Inversión en programas habitacionales del MINVU, FNDR y mejoramiento de barrios (pavimentación), Educación (inversión JEC), Salud (inversión en infraestructura), justicia y Ministerio Público (inversión en infraestructura), Instituto del Deporte, DGA

(c) Inversión en Metro, empresas de servicios sanitarios, puertos, EFE y Merval

(d) Inversión de CODELCO, ENAMI, Gas (ENAP)

(e) Inversión del sector forestal, sector industrial, minería (excluye ENAMI y CODELCO), energía (excluye ENAP), comercio, oficinas, puertos privados, e inversión en

Fuente: Cámara Chilena de la Construcción.





# **Coordinación de Estudios Estadísticos Gerencia de Estudios**

**Jueves 23 de Enero de 2008**